



SUGGESTION D'ITINÉRAIRES AUX SEYCHELLES

7 Jours - 14 Jours



LES SEYCHELLES

Découvrez les Seychelles d'une manière unique et inoubliable à bord d'un catamaran .

Avec ses eaux turquoise, ses plages de sable blanc et ses îles préservées, l'archipel des Seychelles est l'ultime destination de rêve pour une croisière en catamaran.

Votre aventure commence dès que vous montez à bord de votre catamaran spacieux et confortable. Vous naviguerez à travers les eaux cristallines des Seychelles, explorant des criques isolées, des îlots déserts et des récifs coralliens colorés.

Chaque jour apporte de nouvelles découvertes : plongée avec masque et tuba parmi les poissons tropicaux, détente sur des plages de sable blanc immaculées, randonnées dans une nature luxuriante à la recherche de la faune endémique, ou tout simplement profiter du soleil et de la brise marine sur le pont du catamaran.

ITINÉRAIRE DE 7 JOURS



Jour 1: Départ
Marina d' Eden Island

Jour 2:
Beau Vallon

Jour 3:
Praslin - Anse Lazio

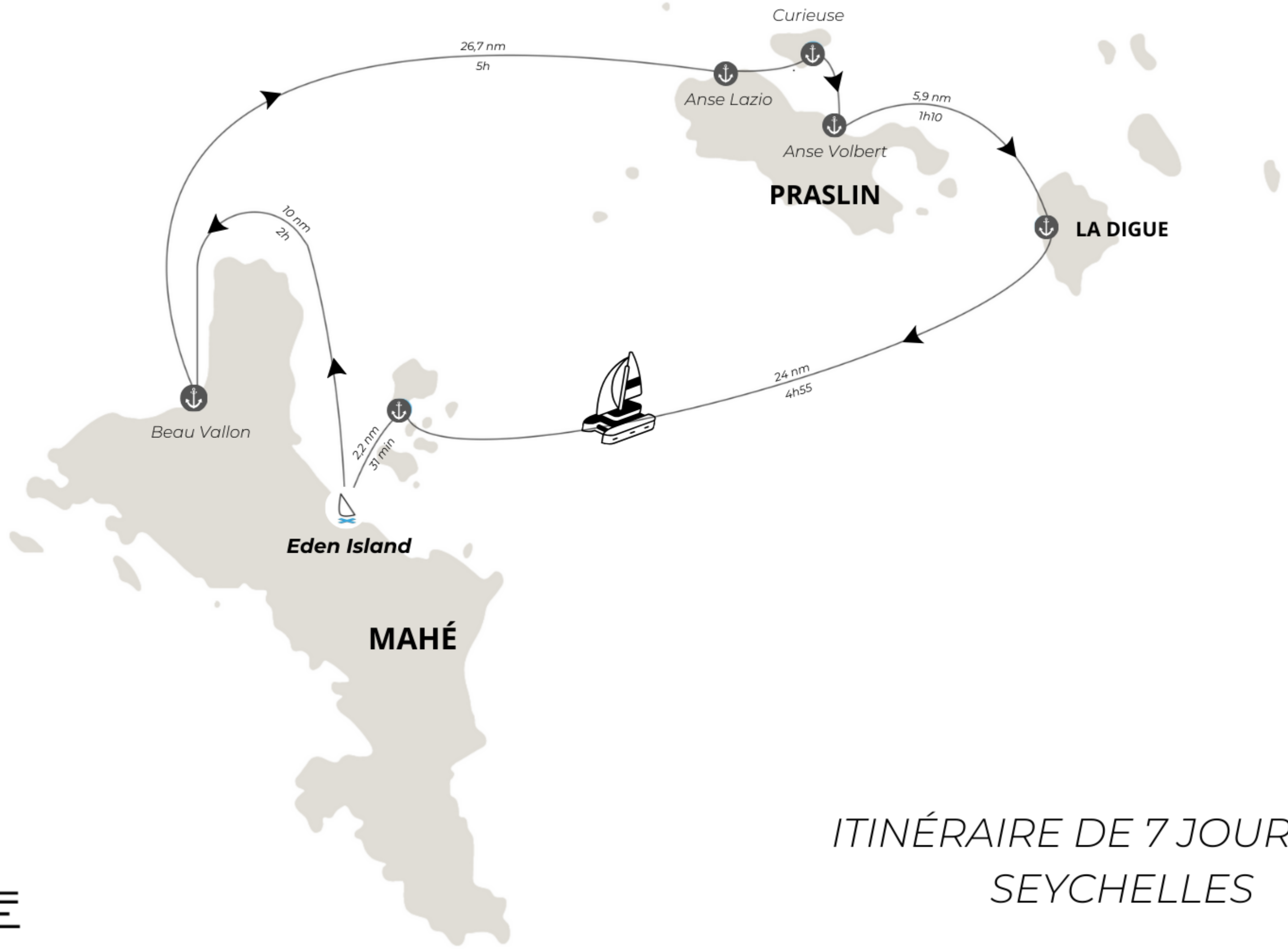
Jour 4:
Curieuse Island - Anse Volbert



Jour 5:
La Digue

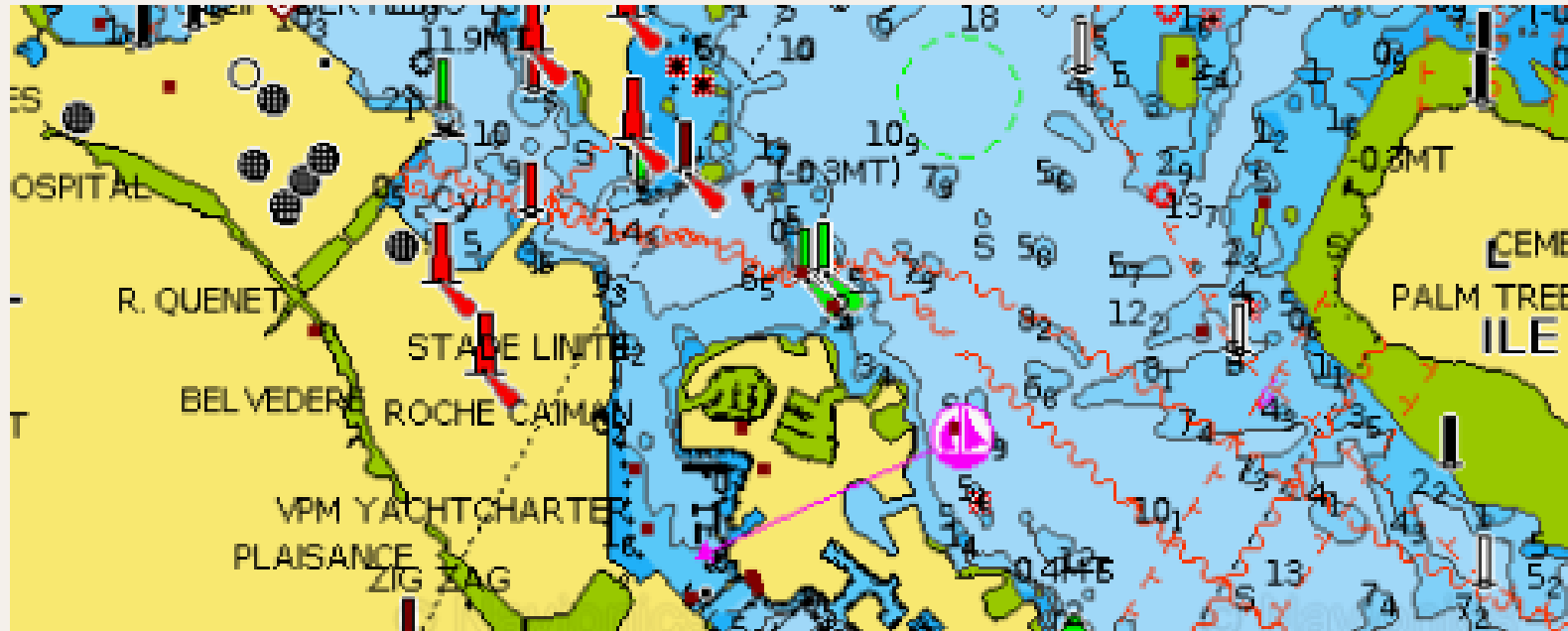
Jour 6:
St Anne

Jour 7:
Retour sur Mahé - Eden
Island



JOUR 1: MAHÉ

Marina d'Eden Island



Point de départ de votre aventure, l'île de Mahé est la plus grande des Seychelles et abrite la capitale, Victoria.

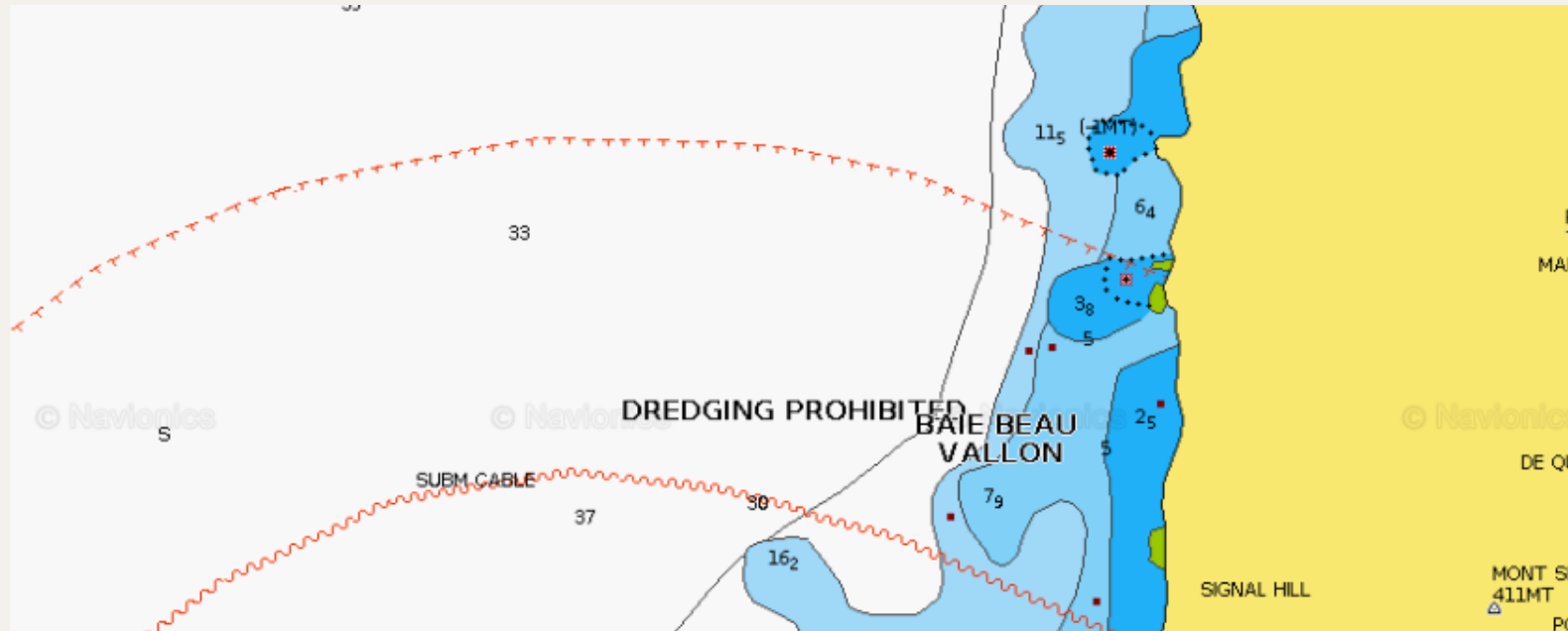
Profitez de votre première journée pour vous familiariser avec votre catamaran, découvrir les environs de Victoria et vous préparer pour le début de votre périple.

Ne manquez pas de visiter le marché local, où vous pourrez vous approvisionner en produits frais pour vos repas à bord, ou encore la Clock Tower, emblème du passé colonial britannique.



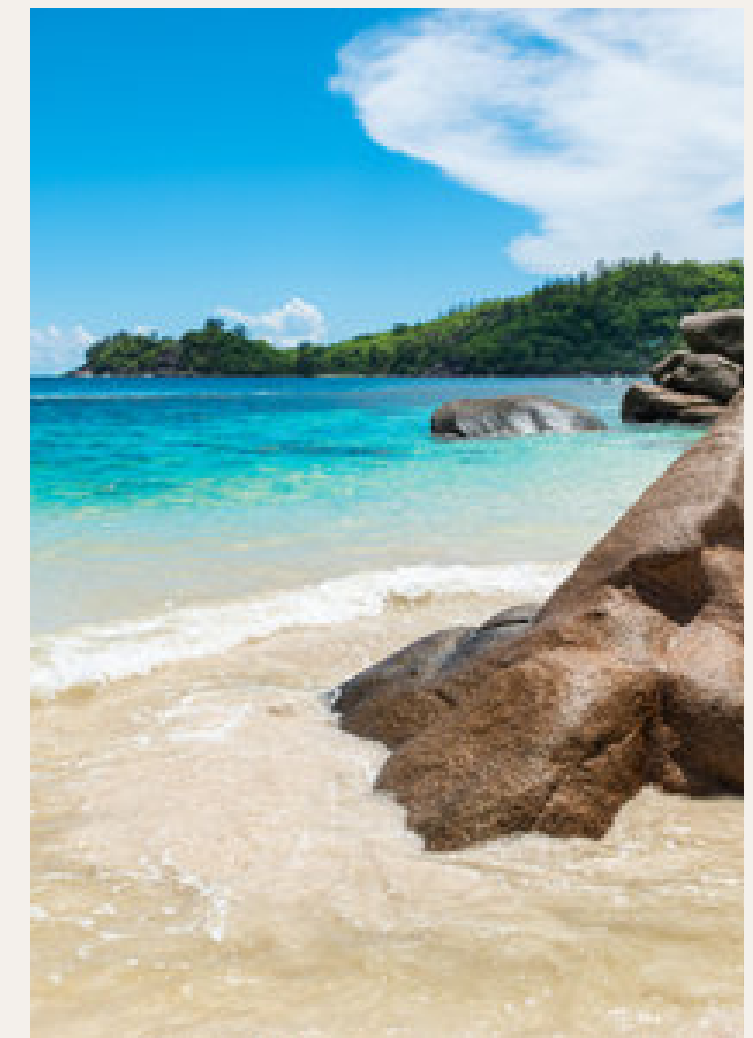
JOUR 2: MAHÉ BEAU VALLON

4°34'35"-55°25'80



Située au nord-ouest de Mahé, la plage de Beau Vallon est la plus longue et la plus populaire de l'île.

C'est l'endroit idéal pour se reposer en famille ou s'essayer à toutes sortes d'activités aquatiques. Bordée par des allées de palmiers et autres arbres, Beau Vallon et ses kilomètres de long à la réputation locale d'être l'une des plus belles plages des Seychelles. Imaginez un long ruban de sable blanc, une mer translucide et peu profonde et des fonds marins à couper le souffle, particulièrement propices au snorkeling...

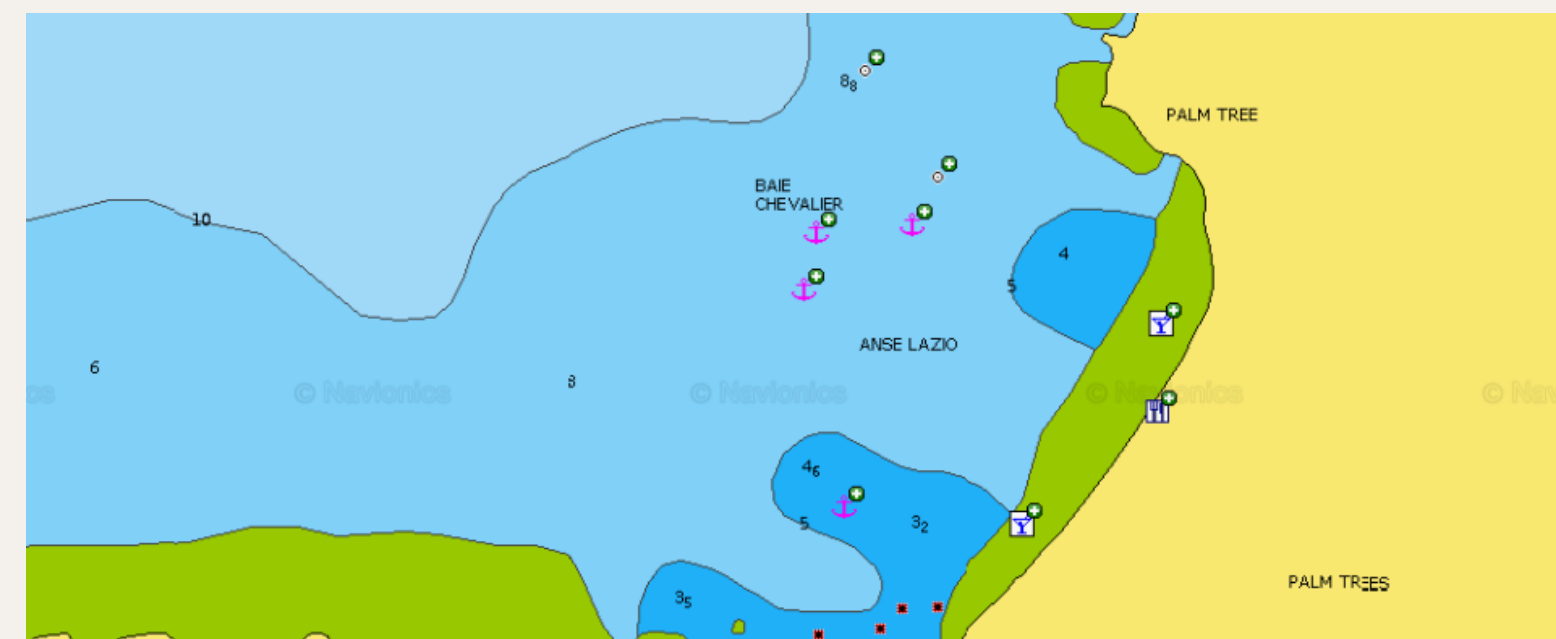




JOUR 3: PRASLIN

ANSE LAZIO

4°17'27-55°42'06



Anse Lazio est l'une des plages les plus célèbres et magnifiques de l'île de Praslin aux Seychelles.

Avec son sable blanc immaculé, ses eaux cristallines et son cadre pittoresque entouré de rochers granitiques, cette plage offre une expérience paradisiaque inoubliable.

Elle est idéale pour la baignade, la plongée en apnée et tout simplement se détendre au soleil. Anse Lazio incarne la beauté naturelle préservée des Seychelles et est un incontournable pour les visiteurs de l'archipel.

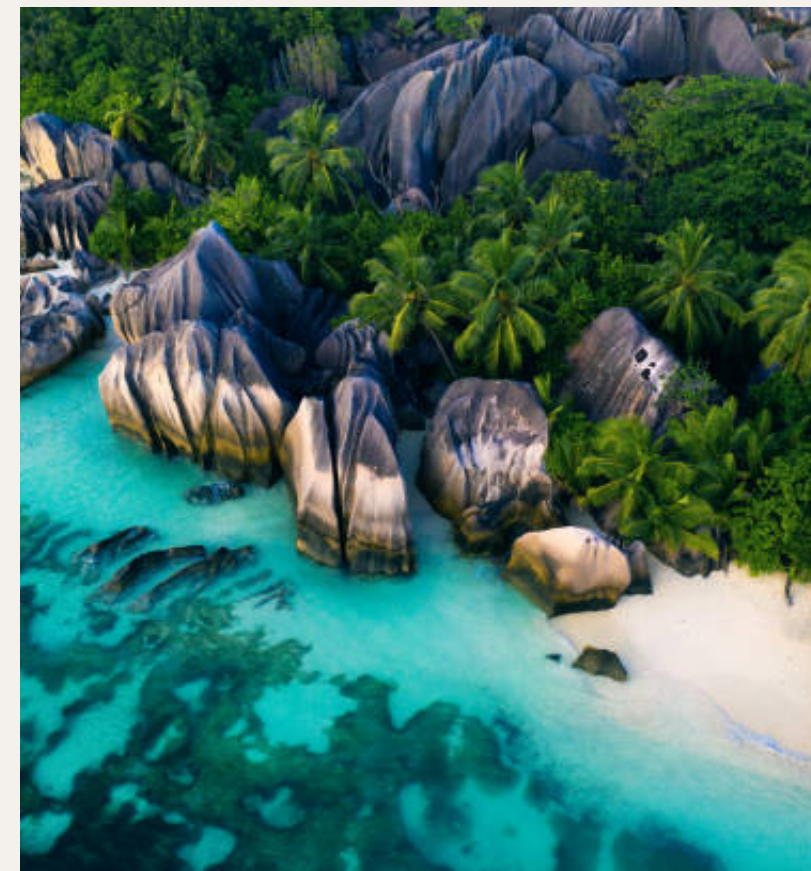
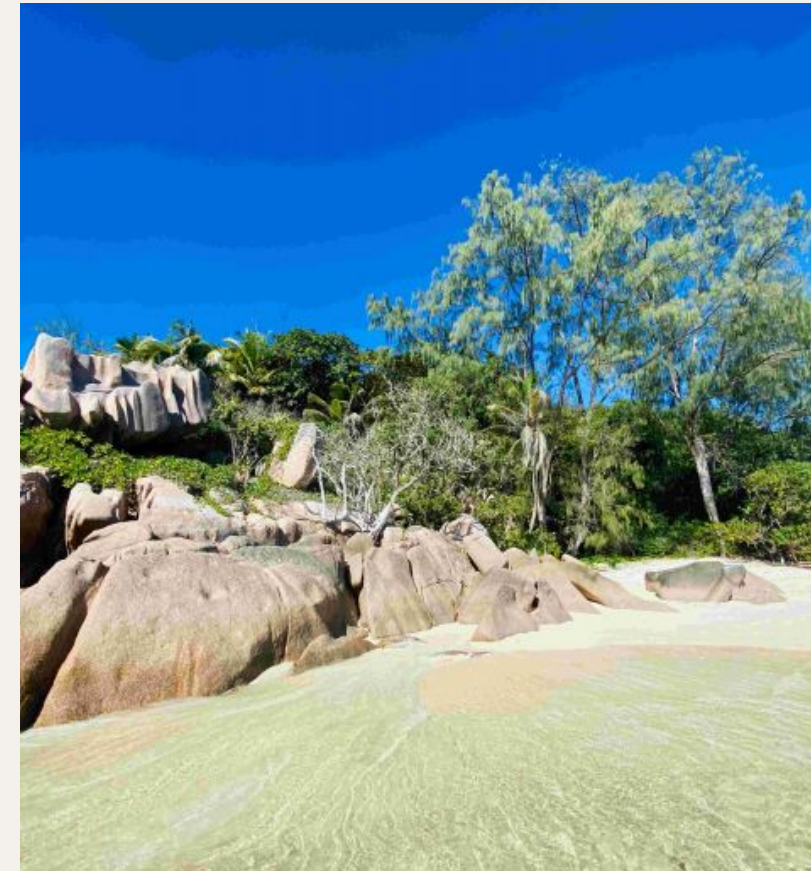
JOUR 4 : CURIEUSE ISLAND - ANSE VOLBERT

4°18'23-55°44'43

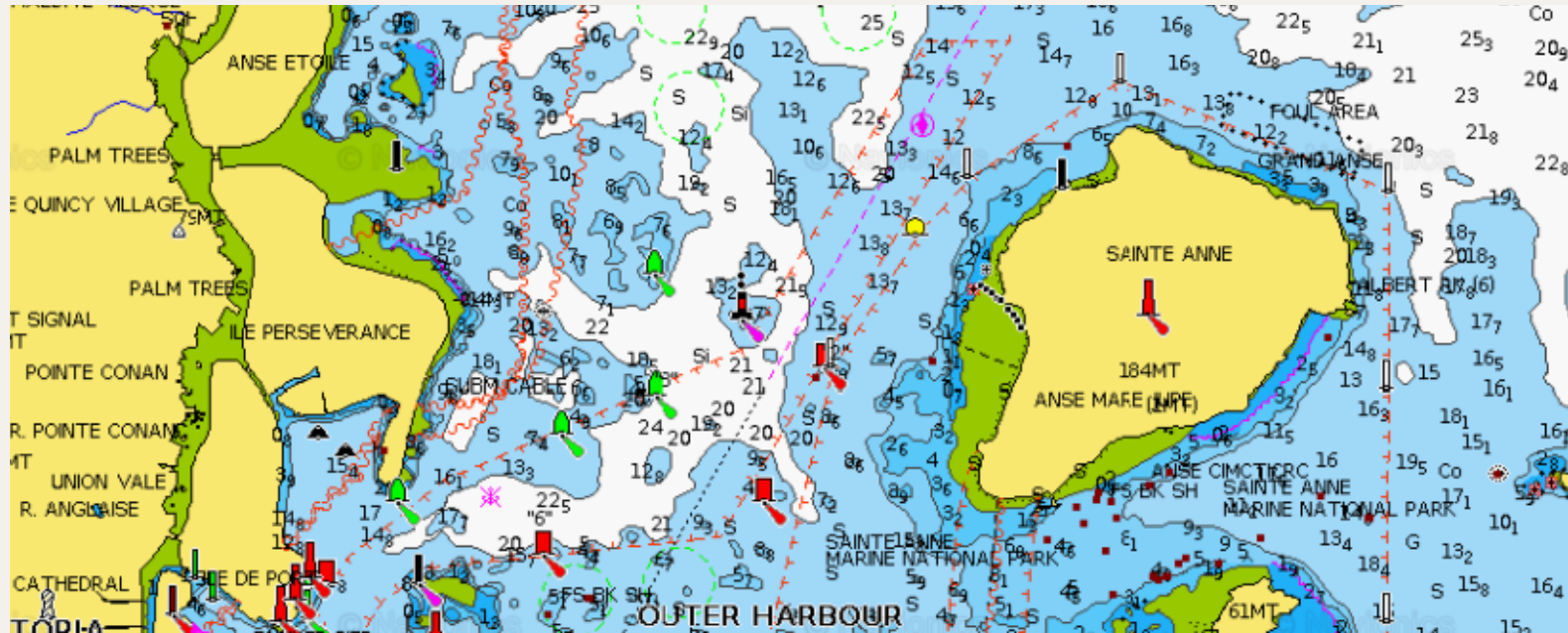


.Ensuite, dirigez-vous vers Curieuse Island, une autre réserve naturelle où vous pourrez découvrir encore plus de tortues géantes et la fascinante forêt mangrove qui recouvre une partie de l'île.

Puis, mettez le cap sur la plage d'Anse Volbert, où vous pourrez profiter du sable blanc et des eaux cristallines tout en dégustant un repas créole dans l'un des restaurants installés directement sur la plage.



JOUR 6: ST ANNE



Après avoir exploré les trésors de Mahé, le moment est venu de hisser les voiles vers le parc national marin de Sainte-Anne, une merveille naturelle située à une courte distance de Mahé.

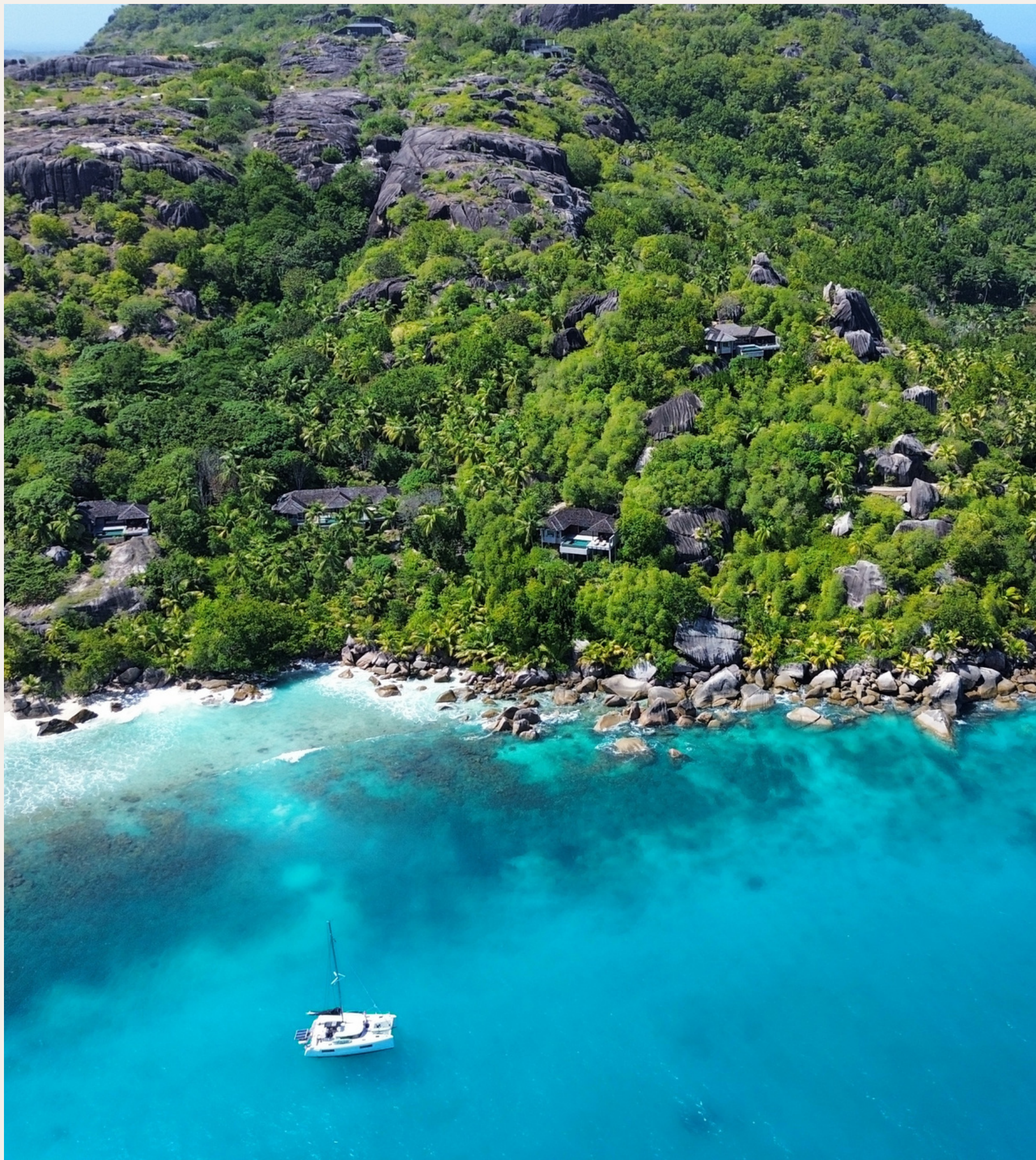
Les eaux translucides de ce parc regorgent d'une diversité marine exceptionnelle, offrant aux passionnés de plongée et de snorkeling une expérience inoubliable.





JOUR 7 : MAHÉ

Retour à Marina de Eden
Island



ITINÉRAIRE DE 14 JOURS



Jour 1: Départ
Marina d' Eden Island

Jour 2:
Anse Royale

Jour 3:
La Digue

Jour 4:
Felicité



Jour 5:
Coco Island

Jour 6:
Curieuse

Jour 7:
Aride

Jour 8 : Silhouette
Island



Jour 9 : Mahé
Anse Major



Jour 10 :
Baie Ternay



Jour 11 :
Ile Thérèse

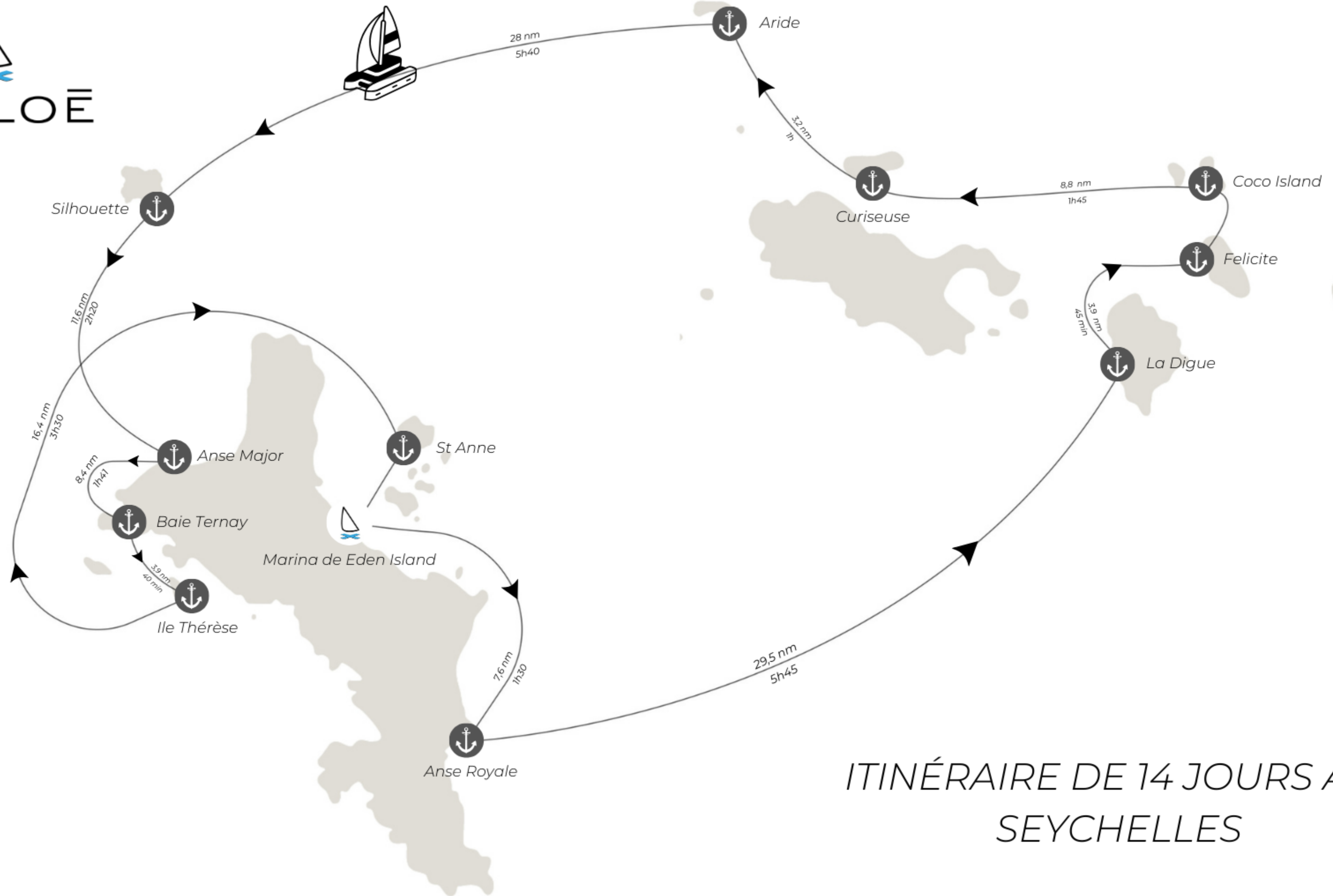


Jour 12 :
St Anne



Jour 13 : Retour à la
Marina Eden Island

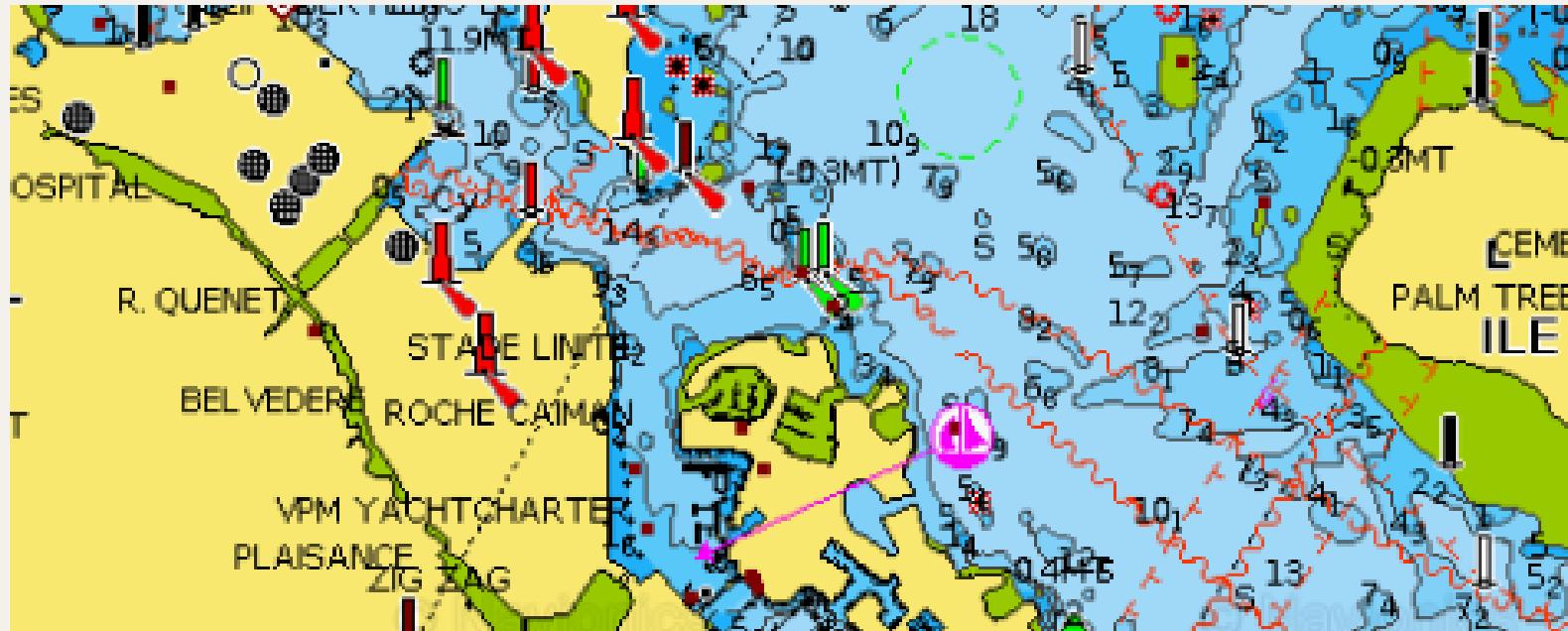




ITINÉRAIRE DE 14 JOURS AUX SEYCHELLES

JOUR 1: MAHÉ

Marina d'Eden Island



Point de départ de votre aventure, l'île de Mahé est la plus grande des Seychelles et abrite la capitale, Victoria.

Profitez de votre première journée pour vous familiariser avec votre catamaran, découvrir les environs de Victoria et vous préparer pour le début de votre périple.

Ne manquez pas de visiter le marché local, où vous pourrez vous approvisionner en produits frais pour vos repas à bord, ou encore la Clock Tower, emblème du passé colonial britannique.

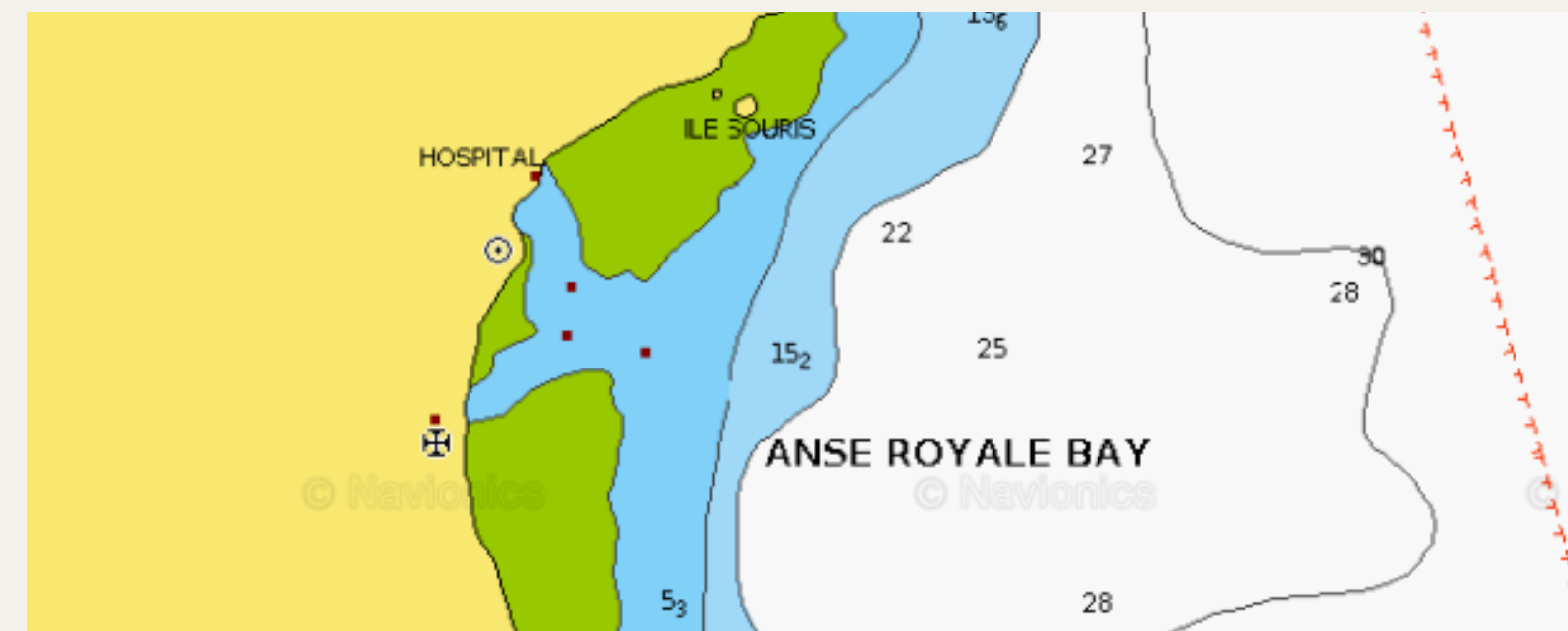




JOUR 2: MAHÉ

Anse Royale

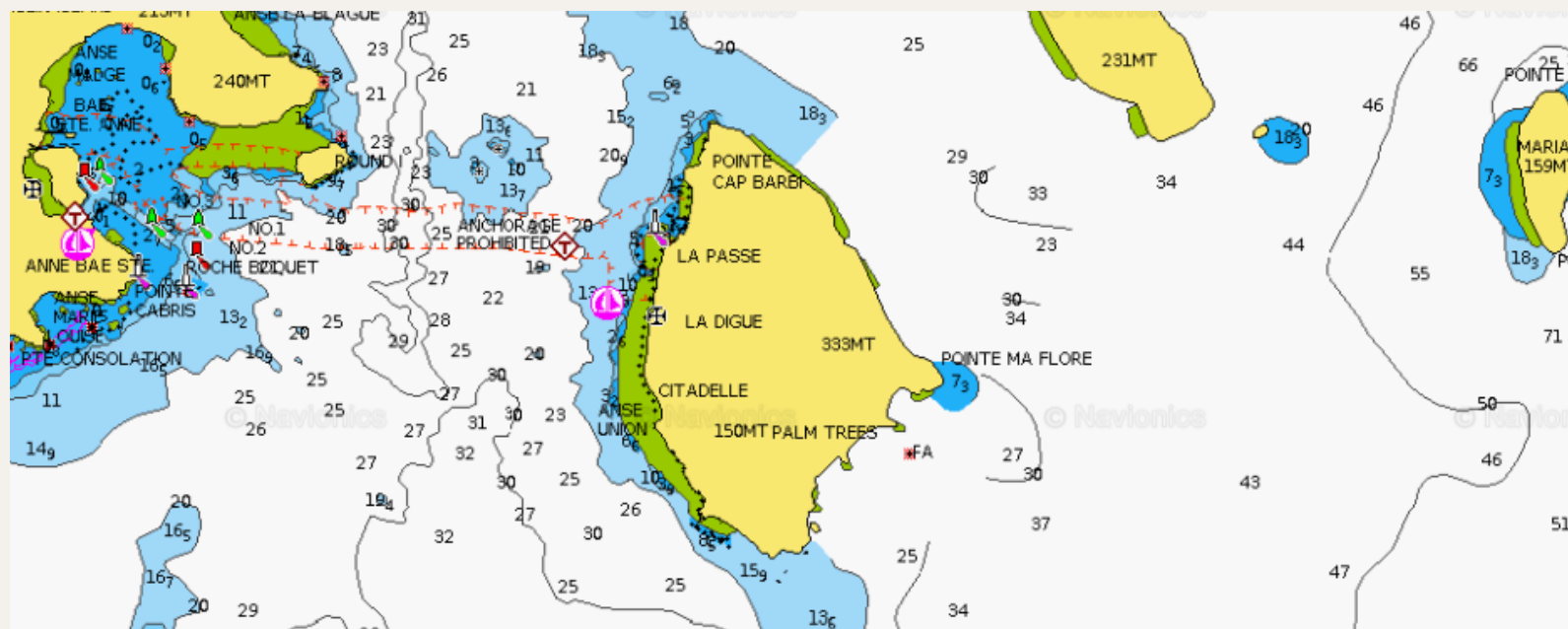
4°74'43-55°52'21



Anse Royale est une baie pittoresque située sur la côte sud de l'île principale de Mahé aux Seychelles. Cette magnifique baie est réputée pour ses eaux cristallines, ses plages de sable blanc et ses collines verdoyantes en arrière-plan.

JOUR 3: LA DIGUE

4°20'80-55°49'80



La Digue, troisième île en taille aux Seychelles, est un véritable joyau. Rendez-vous sur cette île où le temps semble s'être arrêté et faites le tour à bicyclette ou à pied.

Parmi les sites incontournables :

La Source d'Argent : Cette plage fascinante offre un décor unique avec ses gigantesques blocs de granit.

L'Union Estate : Ce domaine historique propose une plongée dans le passé colonial de l'île, avec sa maison traditionnelle créole et sa plantation de vanille.





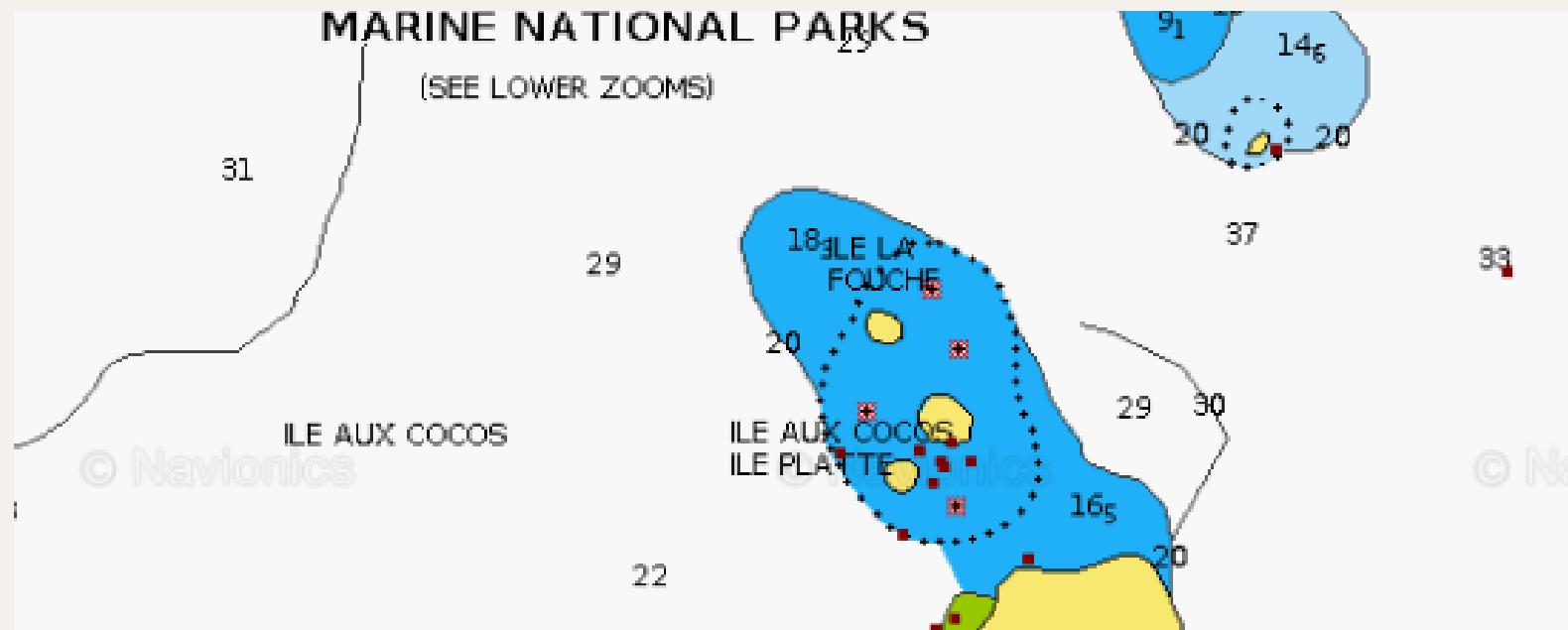
JOUR 4: FELICITE

4°32'26-55°87'46



Cette petite île proche de La Digue s'entoure de très beaux fonds marins et de coraux magnifiques. Il est possible d'y admirer des tortues imbriquées, des raies léopards, des demoiselles bleues...

JOUR 5: COCO ISLAND 4°32'26-55°87'46



Au large de l'île Félicité vous êtes ici au cœur de l'un des plus beaux spots de plongée des Seychelles, un petit coin de paradis où vous n'aurez pas à nager bien loin pour vous retrouver plongé dans un véritable aquarium grandeur nature.

Cocos est l'une des rares îles de la région à avoir préservé son aspect sauvage et inviolé. Ce superbe îlot est une merveille avec des plages de rêve, des lagons turquoise et translucides et des fonds marins aux magnifiques couleurs.





JOUR 6 : CURIEUSE ISLAND - ANSE VOLBERT

4°18'23-55°44'43

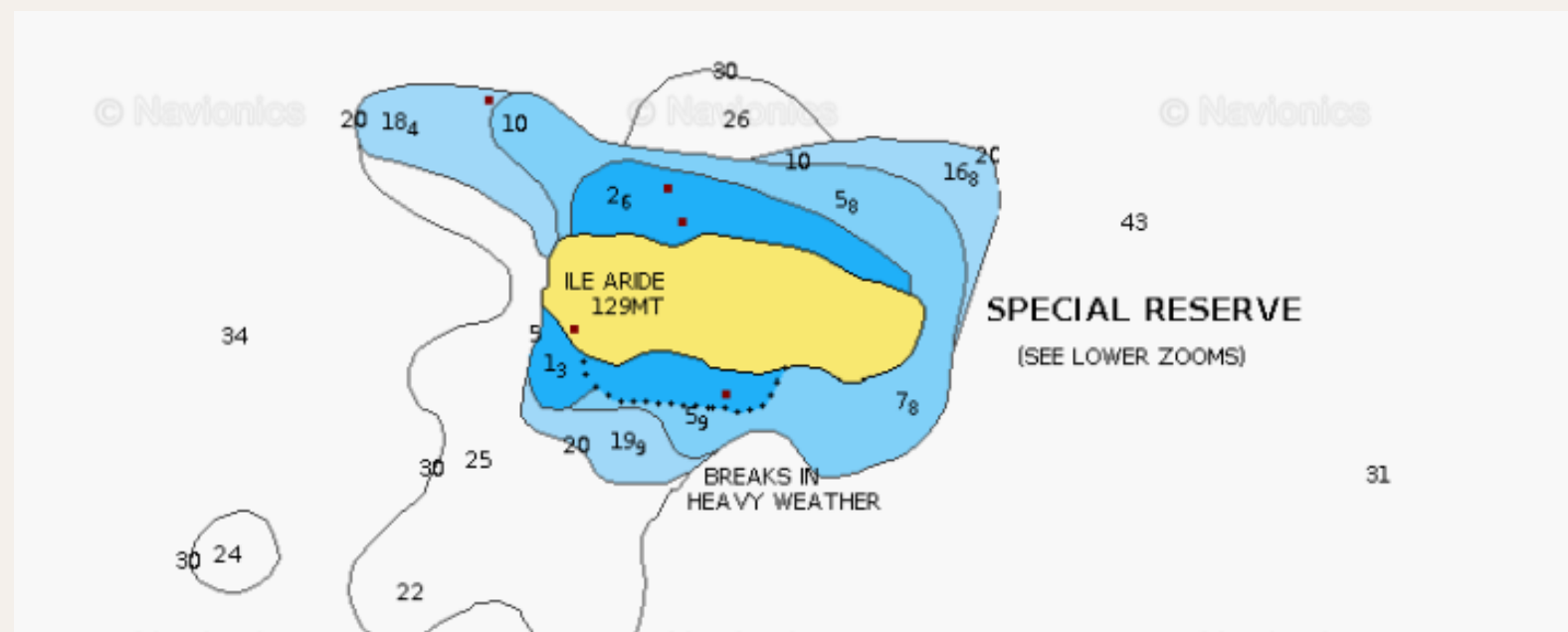


Ensuite, dirigez-vous vers Curieuse Island, une autre réserve naturelle où vous pourrez découvrir encore plus de tortues géantes et la fascinante forêt mangrove qui recouvre une partie de l'île.

Puis, mettez le cap sur la plage d'Anse Volbert, où vous pourrez profiter du sable blanc et des eaux cristallines tout en dégustant un repas créole dans l'un des restaurants installés directement sur la plage.

JOUR 7: ARIDE

4°34'35-55°25'80



Cette petite île est un parc naturel et est la plus septentrionale des îles granitiques des Seychelles .

Elle flotte sur l'océan comme un paradis intact. Aride est le sanctuaire de la biodiversité seychelloise.

Elle abrite l'une des plus importantes populations d'oiseaux de l'océan Indien parmi lesquels de nombreuses espèces endémiques. Le mouillage se fait uniquement de jour et est INTERDIT DE NUIT. Le récif offre un spot de plongée exceptionnel.





JOUR 8: SILHOUETTE

4°28'80-55°15'40



C'est le principal point de débarquement de l'île Silhouette. La Pointe Varreur, prolongée par un affleurement rocheux ressemblant à un îlot avec une croix, est protégée des vents du sud-est par deux épis parallèles.

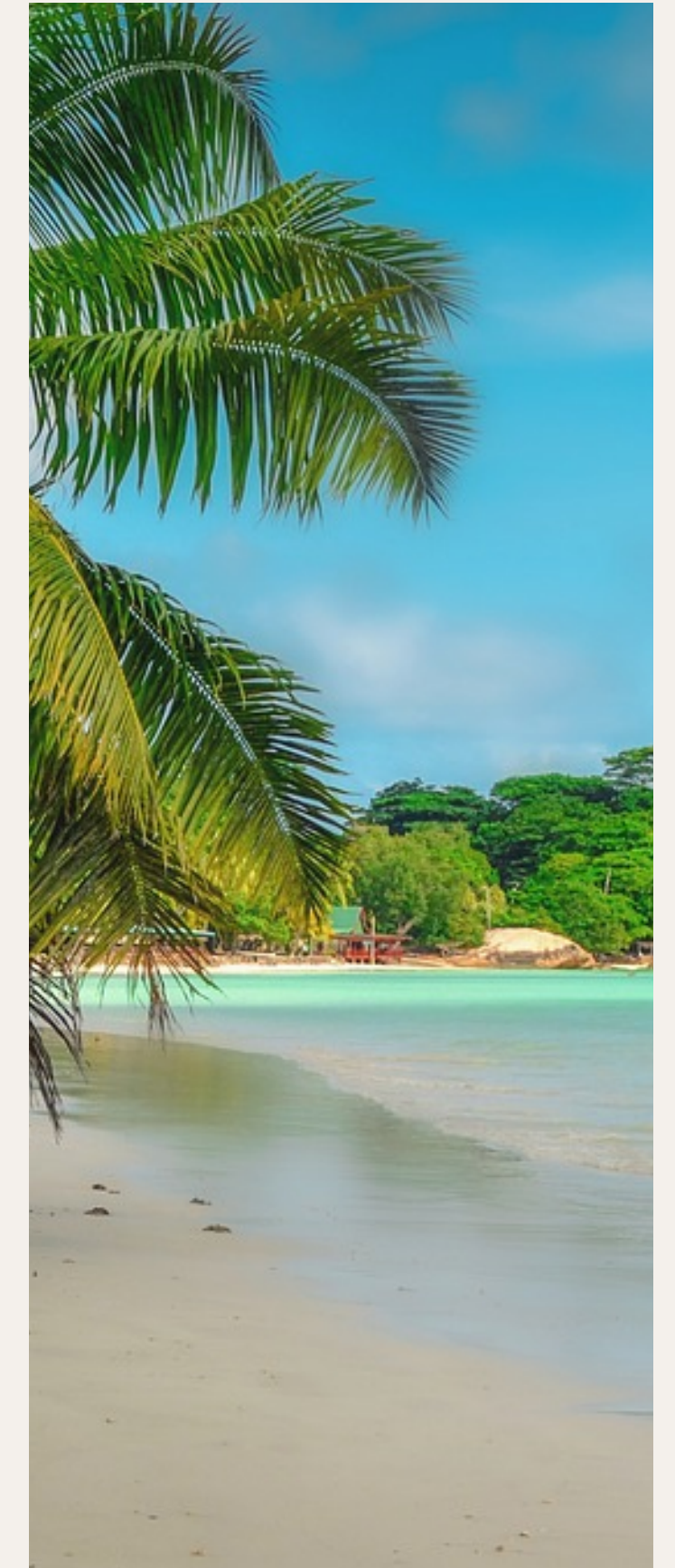
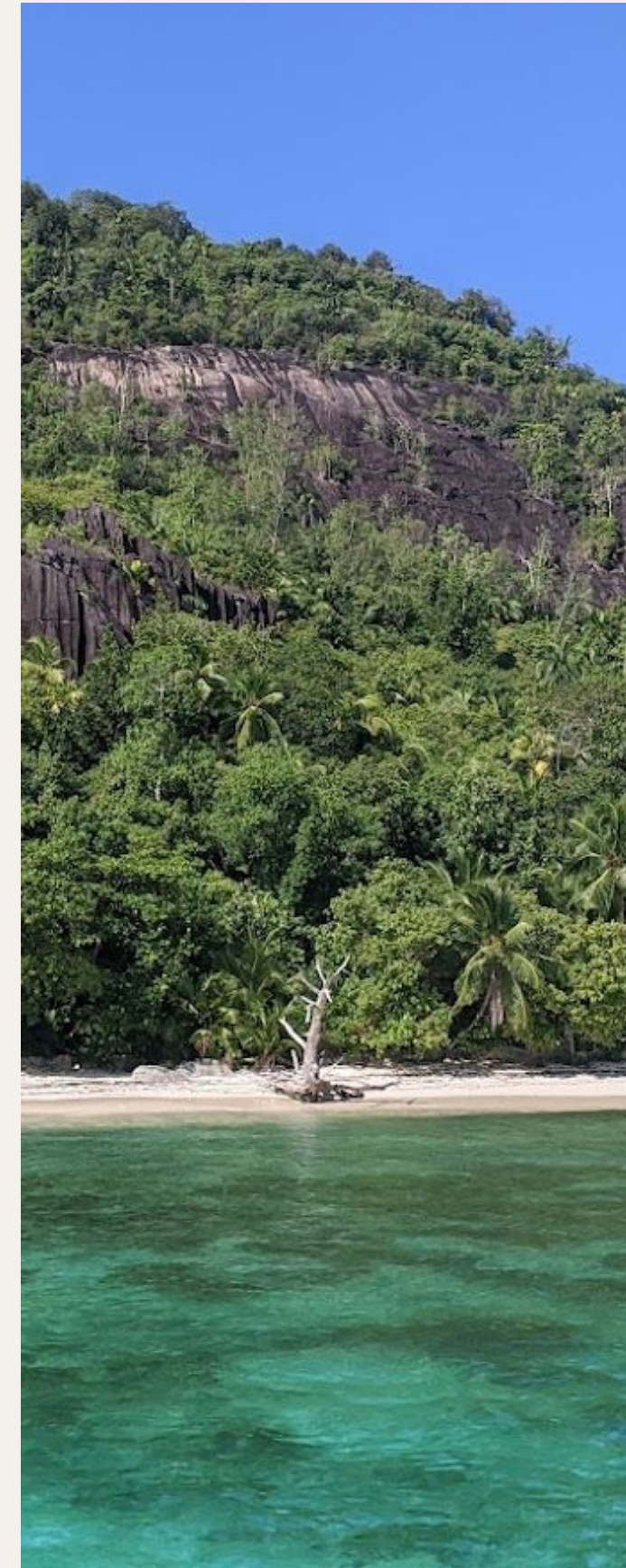
Le mouillage se fait sur des fonds de sable dur. La place est très limitée dans le port et on ne peut s'y abriter qu'en OBTENANT L'AUTORISATION DU MAITRE DE PORT. Le plan est calme.

JOUR 9 : MAHÉ ANSE MAJOR 4°37'21-55°23'05



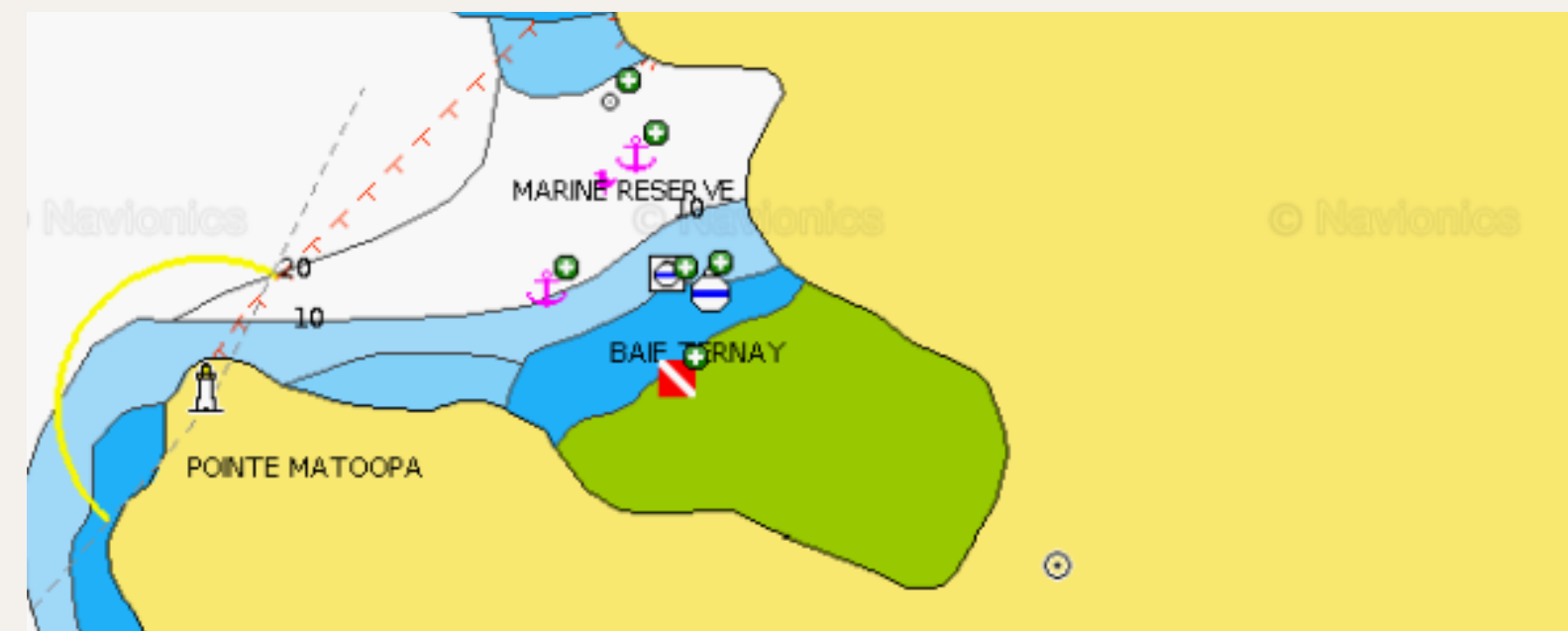
Cette région est classée parc naturel. L'Anse Major est une vraie carte postale avec sa superbe plage de sable blanc et son eau turquoise. Le mouillage est conseillé par des vents de S.E.

Juste à côté vous trouverez l'Anse Jasmin composée de trois petites plages, toutes aussi magnifiques les unes que les autres. Ses fonds marins sont superbes. Deux superbes mouillages, qui n'acceptent que très peu de bateaux.





JOUR 10 : BAIE TERNAY 4°38'14-55°22'41

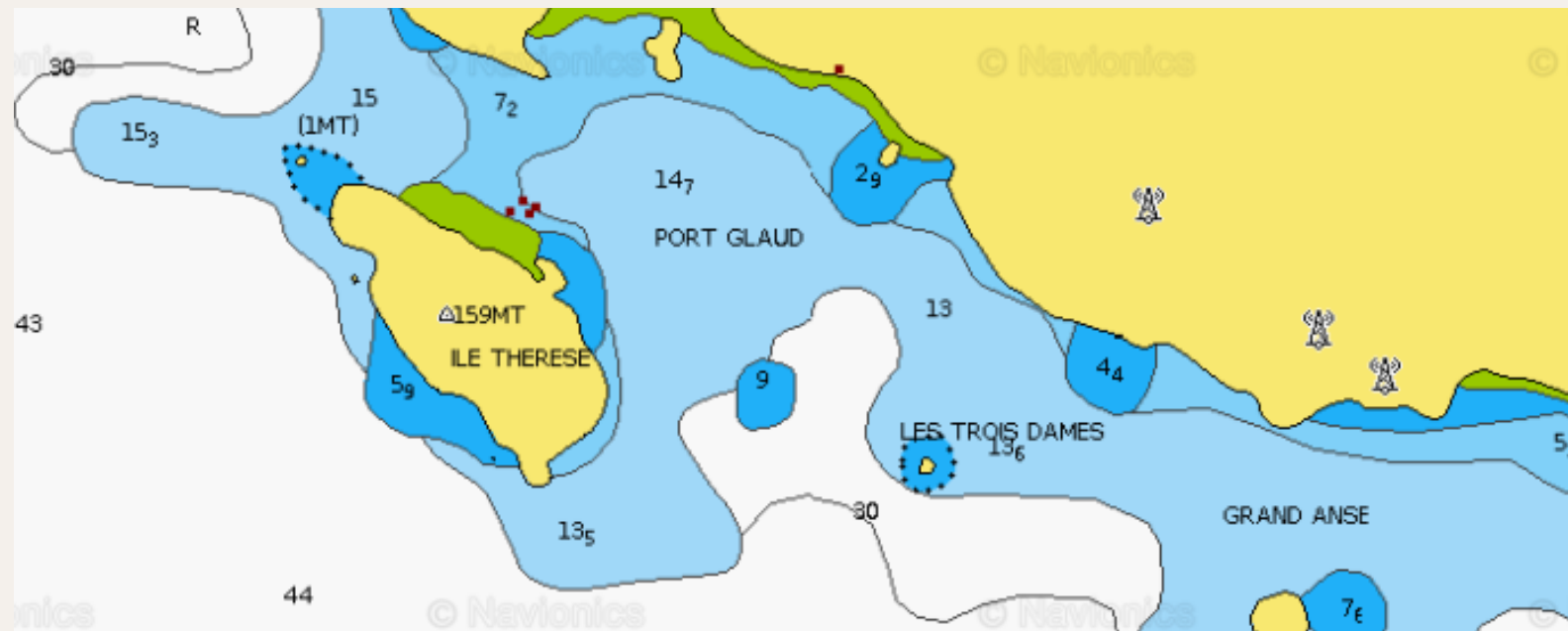


Cette baie offre un mouillage magnifique, avec ces fonds splendides et sa superbe plage de sable blanc. Le mouillage est sûr par vent de S.E.

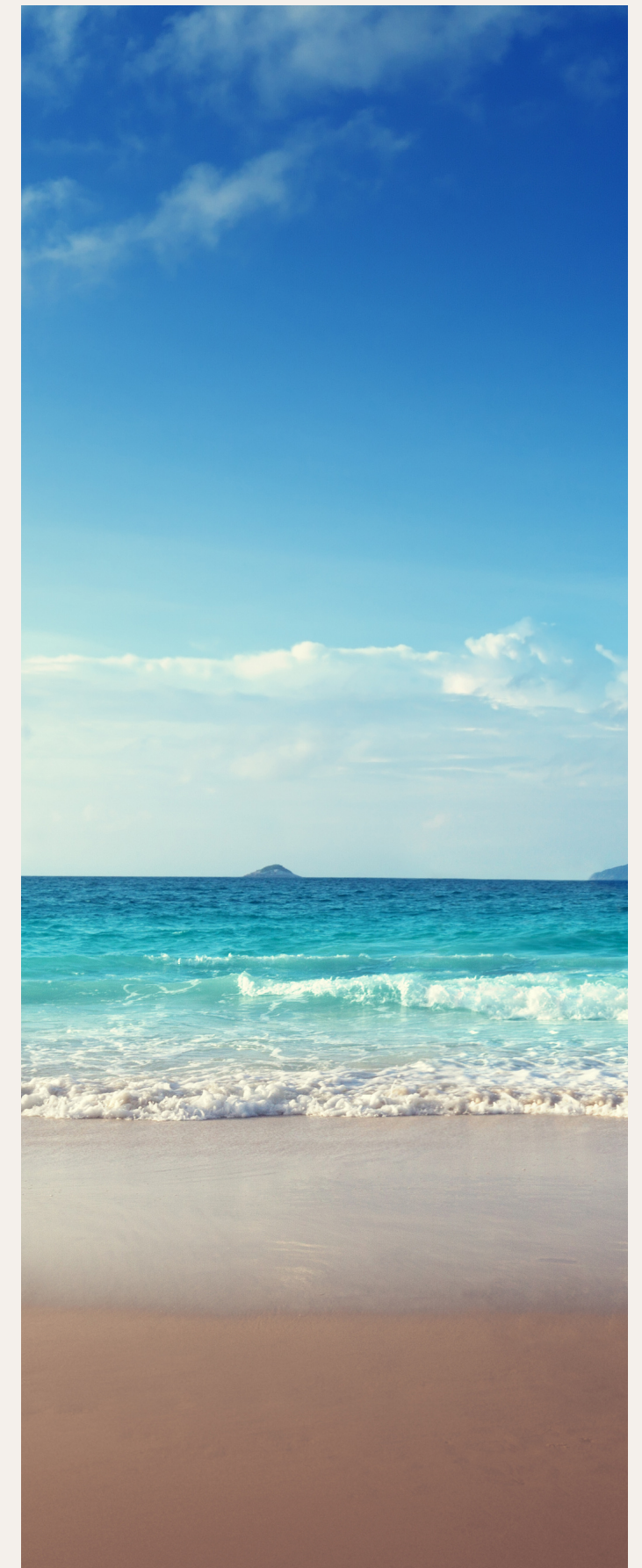
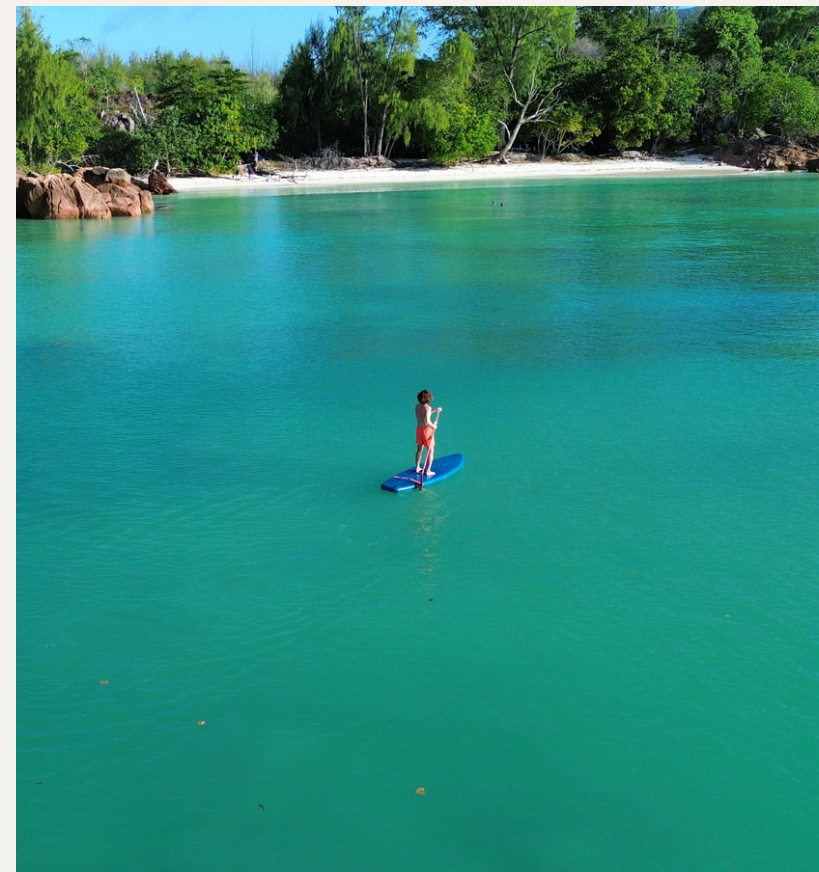
La baie est englobée dans le parc naturel du Morne Seychellois et LE MOUILLAGE SUR ANCRE EST INTERDIT. Il faut s'amarrer à l'une des trois bouées, propriété du parc Marin. LE MOUILLAGE DE NUIT EST INTERDIT A MOINS DE 600m de la plage principale.

JOUR 11: ILE THÉRÈSE

4°40'10-55°24'35

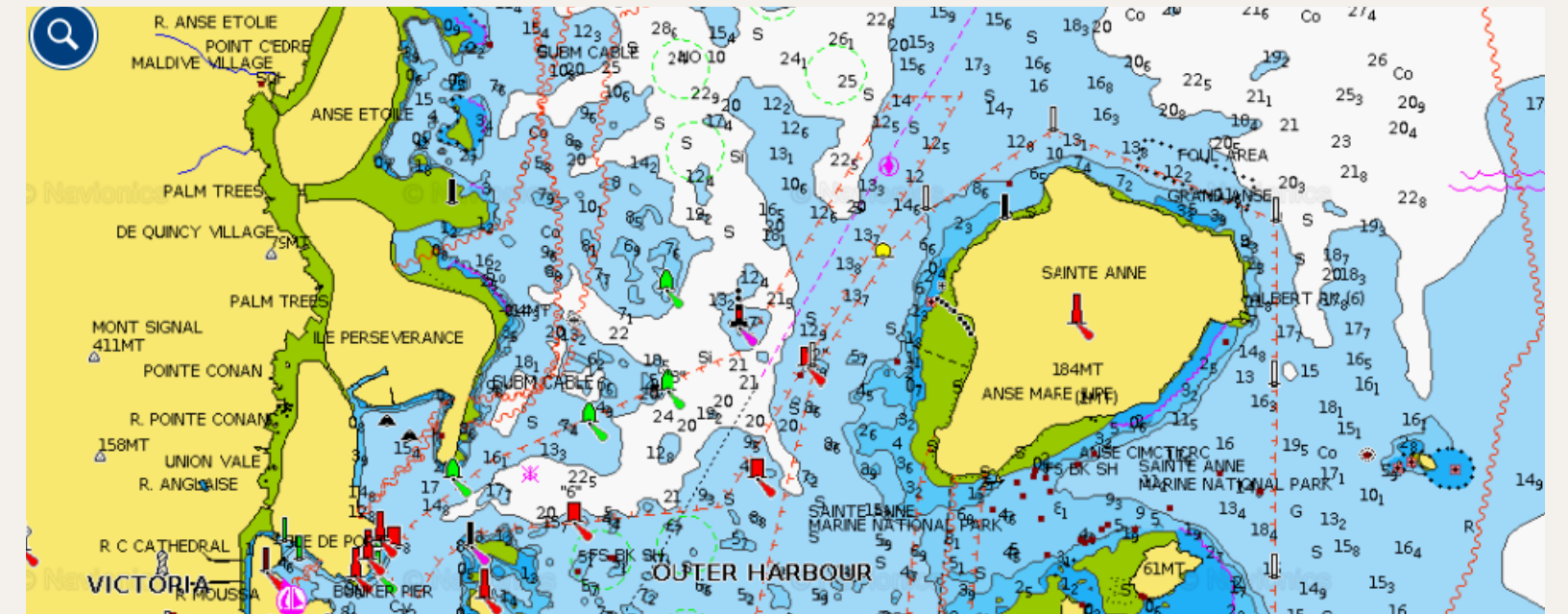


Cette île est bordée de l'une des plus belle plage sauvage de Mahé. Les bateaux peuvent mouiller près de la passe par 8 à 9 mètres de fond, dans une eau cristalline. Le site est idéal pour la plongée.



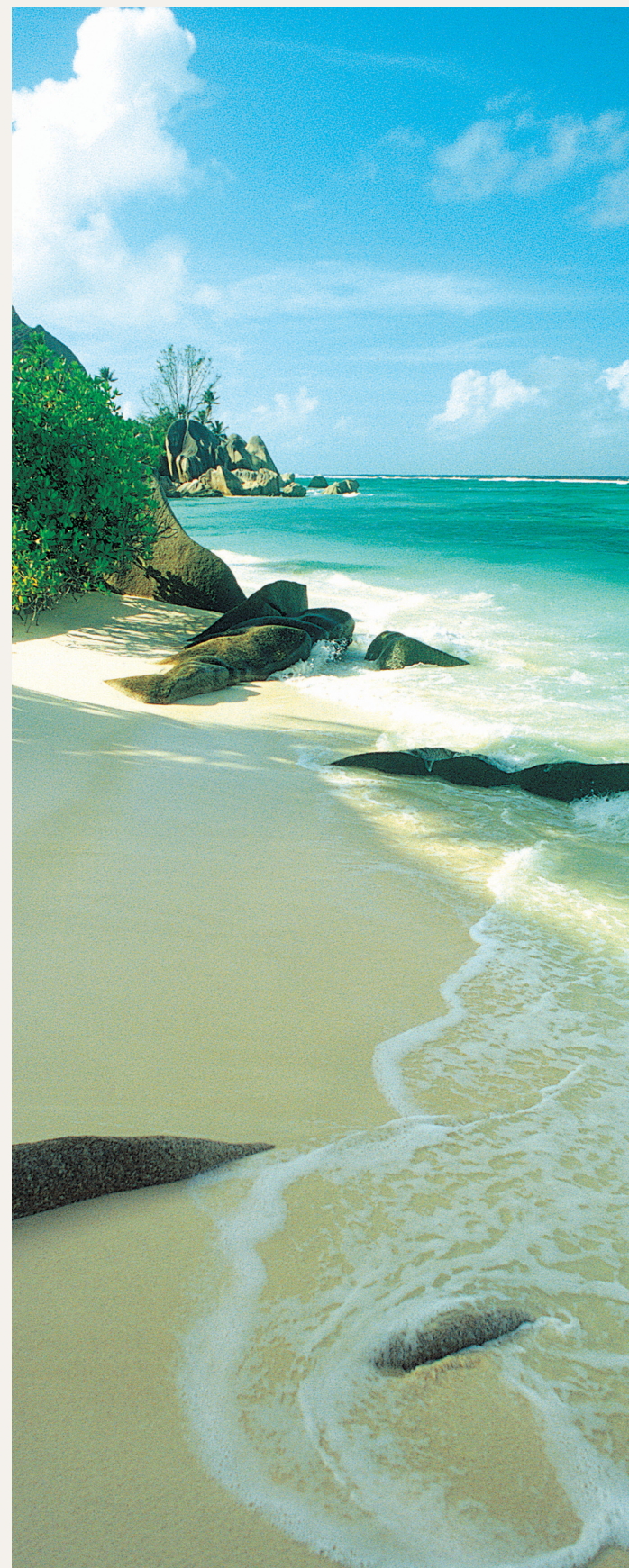


JOUR 12: ST ANNE



Le parc Marin de Sainte Anne est situé à seulement quelques minutes de notre base d'Eden Island. C'est le mouillage idéal pour votre première nuit aux Seychelles.

C'est la plus ancienne réserve marine des Seychelles, nommée pour sa plus grande île Sainte Anne. Le parc est composé de plusieurs îles. Il y a l'île Moyenne, l'île Ronde, Long Island, l'île Cerf, l'île Cachée, vous offrant plusieurs mouillages (payants) et une zone de plongée exceptionnelle. Il est possible par presque toutes les conditions, de trouver un mouillage abrité.



JOUR 13 : MAHÉ

Retour à Marina d'Eden
Island



Contactez-nous !

+ 33 (0)2 97 84 61 61
+ 33 (0)6 08 98 54 79

CHARTER@SAILOE.COM
WWW.SAILOE.COM

 @sailoe_yachting

 @charter.sailoe

 SAILOË

Nos autres
bases

CORSE
CARAÏBES
BRETAGNE

