



SAILOË

Seychelles | Mahé
Marina Eden Island | Guide de la base

Sommaire

Contacts	3	ÎLET ST PIERRE.....	32
Numéro d'urgence.....	4	ANSE LAZIO.....	34
Informations et fonctionnement de la base	5	ANSE GEORGETTE.....	34
La zone de navigation.....	10	GRANDE ANSE	35
Taxes de débarquement.....	11	VALLEE DE MAI.....	36
Exemples d'itinéraires.....	12	ÎLE COUSIN	36
Les mouillages de Mahé	15	ÎLE CURIEUSE.....	37
BEAUVALLON.....	15	ÎLE ARIDE.....	38
ANSE MAJOR ET ANSE JASMIN	16	La Digue et ses mouillages	39
LA BAIE TERNAY.....	17	PORT DE LA PASSE	41
PORT LAUNAY.....	19	GRAND'ANSE	42
ÎLE THERESE.....	20	PETITE ANSE	43
GRAND ANSE	21	ANSE COCO.....	44
ANSE BOILEAU.....	22	ÎLE COCO.....	45
ANSE LA MOUCHE.....	23	DENIS	46
ANSE TAKAMAKA.....	24	Le climat.....	47
ANSE ROYALE.....	25	Les spots de snorkeling	48
PARC MARIN DE ST ANNE	26	Praslin.....	48
ILE SILHOUETTE.....	27	La Digue.....	51
LE PORT DE LA PASSE	27	Felicite et grande soeur.....	53
ANSE MONDON.....	28	Mahé	54
Les mouillages de Praslin	30	La plongée sous-marine	58
BAIE SAINTE ANNE.....	30	Victoria	59
ANSE VOLBERT.....	31	La cuisine Seychelloise	60

Contacts



Adresse de la base :

SAILOE SEYCHELLES / Marine Cat Sey Eden Island Marina
PO BOX 811 Victoria – Mahé – Seychelles

Pour toutes vos questions avant votre croisière :

Service commercial :

Martin & Hélène | France

Téléphone et Whatsapp : +33 6 08 98 54 79 | +33 7 67 25 43 82

Stéphanie | Seychelles

Téléphone et Whatsapp : +248 252 70 77

Email: charter@sailoe.com



Pour toute assistance pendant votre croisière :

Service Technique sur site

Responsable de base:

Sylvain Lagalisse +248 2 818 403

Responsable de Ponton :

Kamaridini Houmadi & Antoine: +248 2 837 175 | + 248 2 816 380



Accueil sur place

Odette : +248 2 595 909

Numéros d'urgences



Police

Numéro d'urgence : +248 999

Mahé: Victoria, Revolution Avenue: +248 428 8000

La Digue, La Passe: +248 423 4251

Praslin Grand Anse, Baie Sainte-Anne: +248 423 3251

Hôpitaux :

Urgences: +248 151

Hôpital de Victoria , Mahé: +248 438 8000

Hôpital de Baie Sainte-Anne, Praslin: + 248 423 2333

Hôpital de la Passe, La Digue: +248 423 4255

Médecin :

EUROMEDICAL CLINIC EDEN Eden Plaza (local 206) - Eden Island -
Seychelles +248 4 324 999

Pharmacies

EDEN PHARMACY Eden Plaza - Eden Island Seychelles +248 4 324 999

D' Offay Pharmacy Baie Ste Anne Victoria Praslin, Seychelles +248 4 233 388

D' Offay Pharmacy La Passe Victoria, La Digue, Seychelles +248 2 516 747



Informations et fonctionnement de la base

La Marina : Eden Island

Eden Island fait partie des plus prestigieuses Marinas résidentielles privées au Monde.

Reliée par un pont à Mahé, vous y trouverez l'ensemble des services suivants : Restaurants, cafés, supermarché, bureau de change, commerces de vêtements...





Accès par Avion

Accès par avion

L'aéroport est situé à 10 minutes de la base en voiture. Il est desservi par de nombreuses compagnies aériennes. Depuis la France, les compagnies qui proposent le plus de vols sont: Emirates, Qatar Airways, Ethiopian et AirFrance.

Transferts depuis l'aéroport vers notre base :

Si vous souhaitez que nous organisions le transfert depuis l'aéroport, veuillez contacter le service client : charter@sailoe.com

Nous pouvons vous arranger un transfert.

Accès par la route :

Depuis l'aéroport, dirigez-vous vers le sud-est en direction de East Coast Road, suivez la Providence Highway et prenez l'Eden Bridge jusqu'à Eden Island Marina.

Hébergements

Il est possible de trouver un hôtel directement sur place :

- Eden Island Luxury Accommodation | www.edenlandaccommodation.com
- The Ridge Residence | <http://the-ridge-residence.seychelleshotel24.com/en>
- Eden Blue Hotel | <https://www.edenbleu.com/en/>
- JA Enchanted Waterfront Villas Seychelles | <https://www.jaresortshotels.com/seychelles/jaenchanted-waterfront>
- L'Escale Resort Marina & Spa | juste en face de la marina <https://lescaleresort.com>



Approvisionnement

Il y a plusieurs solutions d'avitaillement pour votre croisière aux Seychelles.

Il est possible de commander directement en ligne via : <https://www.oquayshopseychelles.com/fr/>

Cette solution est la plus pratique et reste économique.

Il est possible de faire vos courses directement à la marina d'Eden Island dans laquelle vous trouverez un SPAR.

Sinon, vous trouverez un grand supermarché à Victoria : STC Hypermarket

Il est également possible d'aller faire directement vos courses au marché de Victoria : Sir Selwyn Selwyn Clarke

Pour les deux dernières solutions, il faudra prendre un taxi pour vous y rendre.

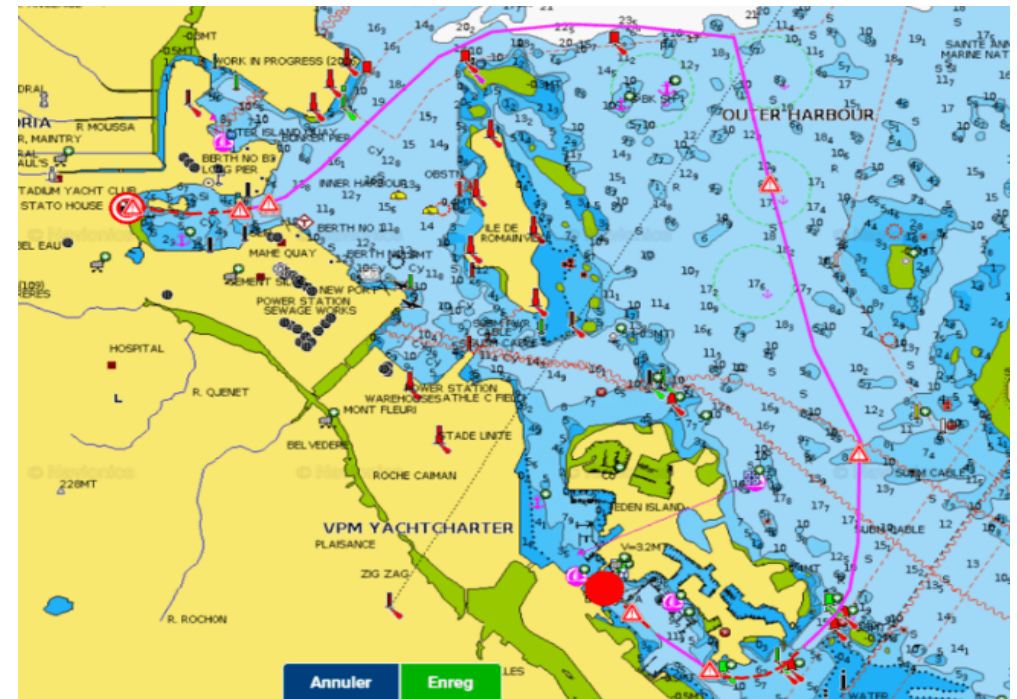
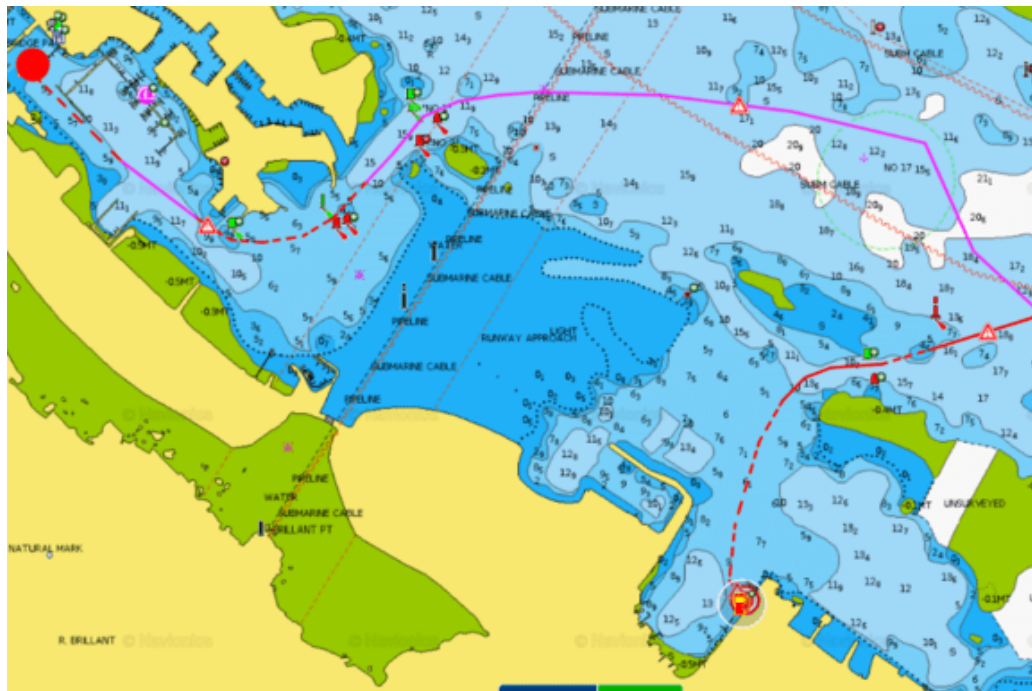
Fuel et ponton

Lorsque vous louez un catamaran aux Seychelles, vous devez retourner le bateau avec le plein.

Vous trouverez 2 stations essence proches de la marina

Marine Charter Association: 4 miles / 50 minutes de la marina.

Gasolio : 2.5 Miles / 30 minutes de la Marina



Procédures et formalités

Procédure d'embarquement

14h00

C'est l'heure à laquelle le bateau sera à votre disposition. L'accueil, les formalités et les instructions de navigation sont assurés à bord. Si le bateau est prêt avant, nous vous appellerons pour un départ anticipé,

Formalités/Caution

Le montant de la caution, indiqué sur votre contrat de location, est en fonction du modèle du bateau. Si celle-ci n'a pas été effectuée en ligne, elle sera prise par empreinte bancaire le jour du départ. Pensez à vérifier vos plafonds de règlement auprès de votre banque avant votre départ.

Literie et frais de ménage

Nous fournissons le linge de lit et de toilette (draps, taies d'oreillers, serviettes de bain) mais pas les serviettes de plage. Un forfait nettoyage retour est obligatoire (prix en fonction du modèle du bateau). Cependant nous vous demandons de nous rendre le bateau dans un état correct, rangé, vaisselle faite et poubelles vidées.

Dépannage et assistance

Si vous rencontrez des problèmes techniques que vous ne pouvez pas résoudre, n'hésitez pas à appeler Sylvain, Kamar ou Antoine au (00248) 2816380 ou (00248) 2837175 à tout moment. Ils s'organiseront pour vous assister dans les plus brefs délais. Laissez un message ou envoyez un whatsapp si la ligne n'est pas joignable momentanément..

Location avec skipper

Le skipper est responsable de la navigation: il assume la maîtrise technique du bateau et sera tenu pour responsable des dommages pouvant être causés dans le cadre de ses prestations. Le locataire conserve la garde juridique du navire et sera tenu responsable des dommages causés au bateau par son utilisation.

En cas d'avarie

Toute avarie doit être signalée au plus tôt à la base afin de prévenir l'assureur du bateau et de prendre les dispositions conséquentes. Un rapport de mer relatant les faits doit être établi par le chef de bord. Conformément aux termes du contrat signé par le locataire, nous vous rappelons que celui-ci assumera les obligations légales et réglementaires portant sur le chef de bord, certifié avoir la capacité de maîtriser ou de faire maîtriser le bateau loué.

Procédure de débarquement

09h00 le dernier jour de location. C'est l'heure impérative à laquelle le bateau doit être amarré, rangé, prêt pour les contrôles.

Le contrôle de retour

Dès votre arrivée au port, un contrôle technique détaillé sera assuré avec examen des varangues, des boulons de quille, des fixations du moteur, de la coque et du gréement

La direction du vent

La météo constitue une aide précieuse à ne pas négliger pour bien choisir son mouillage.

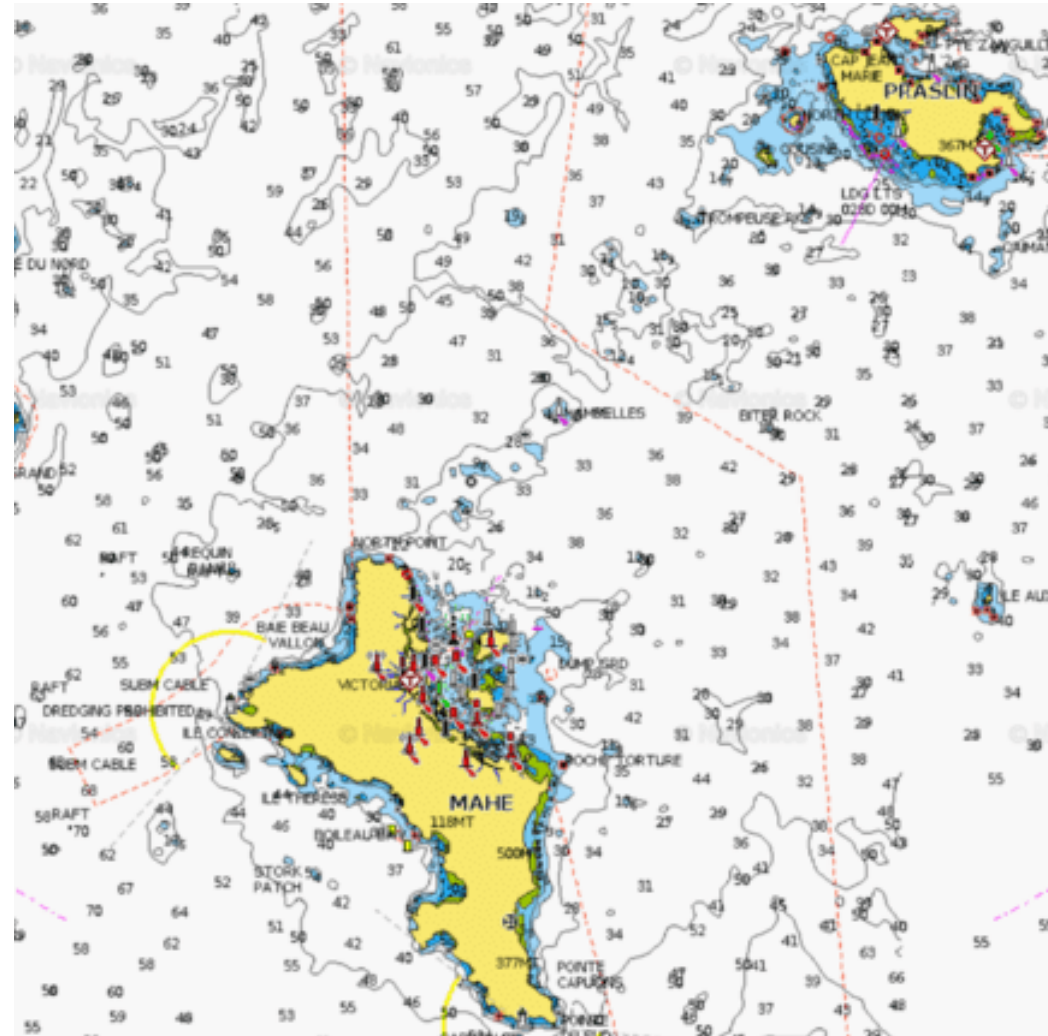
En fonction de sa prise au vent et de son tirant d'eau, chaque bateau évite à sa façon, il convient de prendre de la marge et instaurer une veille permanente.

Enfin, veiller à ne pas trop s'approcher du point de mouillage des autres bateaux afin d'éviter d'emmêler son ancre.

Zone de Navigation

L'archipel principal des Seychelles autour de l'île de Mahé où se situe la capitale Victoria, s'étend dans l'océan Indien au voisinage du 5° parallèle Sud et du 55° méridien Est, soit à environ mille kilomètres dans l'Est de la côte d'Afrique et plus précisément de Mombassa.

La zone autour de l'île principale de Mahé est le point de départ de toutes les croisières et offre elle-même de nombreux et superbes mouillages, ces îles granitiques se situent toutes dans un périmètre de moins de 30 milles de rayon et l'on peut aisément les découvrir en une bonne semaine de navigation.



Taxe de débarquement

Il y a des taxes de débarquement et des horaires à respecter dans certaines îles.

Le budget moyen est de 120 € par personne et par semaine de croisière. Nous vous conseillons de prévoir des roupies seychelloises pour ces taxes.

Il est dorénavant également possible de régler ces taxes sur place par CB, des rangers viennent au bateau avec un terminal bancaire.

Mahé Sainte Anne Marine Park

Tous les jours de 8h30 à 17h

10 € par personne par jour + 10 € pour le bateau en cas de mouillage de nuit.

Bay Ternay Marine National Park

Tous les jours de 8h30 à 17h

10€ par personne par jour / Après 5 p.m., 10€ pour le mouillage du bateau

Parc marin de l'Île Coco

Tous les jours de 8h30 à 17h / 10€ par personne par jour.

L'Île Cousin

Ouverte du mardi au samedi

25€ par personne / Débarquement entre 9h et 10h pour les visites guidées.

Grande Soeur (île privée)

Du lundi au vendredi , de 10h30 à 15h.

23€ par personne . Fermé le samedi et le dimanche.

La Digue

Pas de taxe.

Visite de la plantation de Union Estate et accès à l'anse Source d'Argent, 4€ par personne

Silhouette

Tous les jours, 20€ par personne. Faire une demande avant de partir,

Aride

Dimanche, mercredi et jeudi 30€ par personne / Débarquement avant 10h pour visites guidées

Curieuse et Îlet Saint-Pierre

Tous les jours, 10 € par personne (visite de Curieuse et autorisation snorkeling à Saint-Pierre

Praslin

Pas de taxe de débarquement

Visite de la Vallée de Mai tous les jours, 15€ par personne .

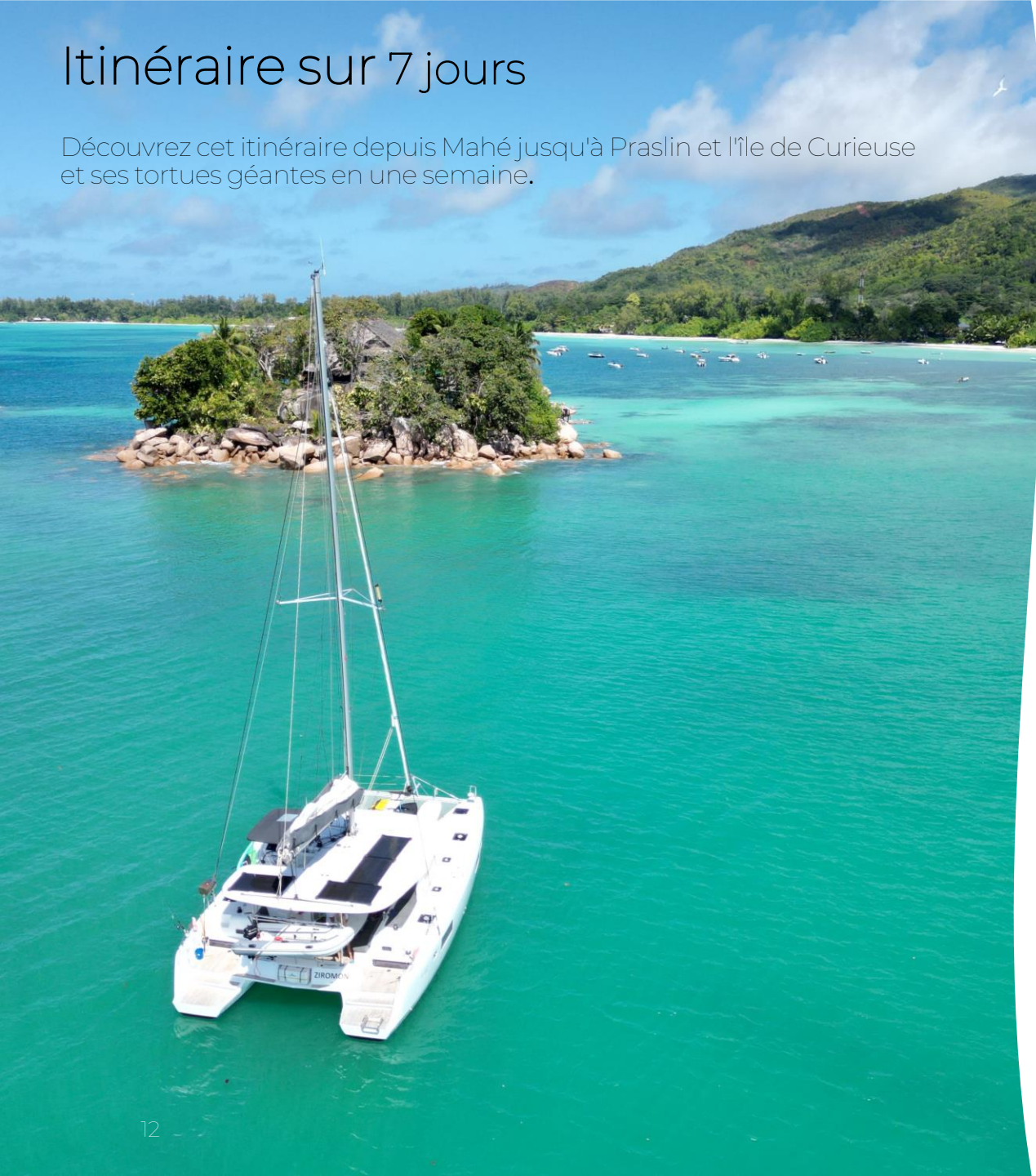
Bird

Tous les jours 40€ per personne

L'île du Nord, Petite Soeur, Marianne, Denis, et Frégate sont privés et interdites au public

Itinéraire sur 7 jours

Découvrez cet itinéraire depuis Mahé jusqu'à Praslin et l'île de Curieuse et ses tortues géantes en une semaine.



Jour 1: Eden Island

Jour 2: Eden Island – Beau Vallon

Beau Vallon est l'un des sites les plus prisés des locaux et des visiteurs. Son immense baie, bordée par une plage semi-circulaire de trois kilomètres de long, offre un décor idyllique aux baigneurs et aux sportifs.

Jour 3: Beau Vallon – Praslin (Anze Lazio)

L'association incroyable d'eau bleue turquoise, de sable fin, de palmiers pittoresques et d'impressionnants rochers de granit font de l'Anse Lazio l'une des plus belles plages au monde. Cette plage de carte postale offre des options pour tout un chacun, que ce soit la baignade, le snorkeling, les bains de soleil ou la photographie.

Jour 4: Praslin (Anze Lazio) – Curieuse Island – Praslin (Anse Volbert)

Située au nord de Praslin, la petite île de Curieuse est surtout connue pour sa population importante de tortues terrestres géantes, certaines ayant plus de 200 ans ! Avec son relief granitique, le territoire d'à peine 2 km² offre un dépaysement total.

Jour 5: Praslin (Anse Volbert) – La Digue

La Digue a tout d'un paradis. Cette île magnifique se situe à 6 km au sud-est de Praslin. On la rejoint en 15 minutes de bateau.

Ses proportions sont modestes (5 km de long par 3 de large), mais elles présentent toutes les beautés de l'archipel des Seychelles. Plages entourées de rochers granitiques, collines recouvertes de cocotiers, de lataniers et de takamakas, petites routes fréquentées par les vélos ou les chars à bœufs...

Day 6: La Digue – Ste Anne Marine Park – Eden Island

A 5 km de la côte de Mahé, se trouve la plus ancienne réserve marine des Seychelles, nommée pour sa plus grande île Sainte Anne. Outre cette île et la lagune environnante, le parc abrite l'île Moyenne, l'île Ronde, Long Island, l'île Cerf, l'île Cachée, ainsi que des eaux profondes de l'océan. Au total, le parc couvre 14,43 km², et se compose principalement de récifs coralliens.

Day 7: Eden Island Marina

Itinéraire sur 15 jours

Sur une quinzaine de jours, vous avez l'opportunité de visiter les plus beaux des mouillages des Seychelles : Ile Curieuse, Silhouette, Praslin, La Digue...

Jour 1 : Eden Island

Jour 2 : Eden Island – Beau Vallon

Beau Vallon est l'un des sites les plus prisés des locaux et des visiteurs. Son immense baie, bordée par une plage semi-circulaire de trois kilomètres de long, offre un décor idyllique aux baigneurs et aux sportifs

Jour 3 : Beau Vallon – Praslin (Anze Lazio)

L'association incroyable d'eau bleue turquoise, de sable fin, de palmiers pittoresques et d'impressionnants rochers de granit font de l'Anse Lazio l'une des plus belles plages au monde. Cette plage de carte postale offre des options pour tout un chacun, que ce soit la baignade, le snorkeling, les bains de soleil ou la photographie.

Jour 4 : Praslin (Anze Lazio) – Curieuse Island – Praslin (Anse Volbert)

Située au nord de Praslin, la petite île de Curieuse est surtout connue pour sa population importante de tortues terrestres géantes, certaines ayant plus de 200 ans ! Avec son relief granitique, le territoire d'à peine 2 km² offre un dépaysement total.

Jour 5 : Praslin (Anse Volbert) – La Digue

La Digue a tout d'un paradis. Cette île magnifique se situe à 6 km au sud-est de Praslin. On la rejoint en 15 min de bateau. Ses proportions sont modestes (5 km de long par 3 de large), mais elles présentent toutes les beautés de l'archipel des Seychelles. Plages entourées de rochers granitiques, collines recouvertes de cocotiers, de lataniers et de takamakakas, petites routes fréquentées par les vélos ou les chars à bœufs...





Jour 6 : La Digue – Big Sister Island

A 5 km de la côte de Mahé, se trouve la plus ancienne réserve marine des Seychelles, nommée pour sa plus grande île Sainte Anne.

Outre cette île et la lagune environnante, le parc abrite l'île Moyenne, l'île Ronde, Long Island, l'île Cerf, l'île Cachée, ainsi que des eaux profondes de l'océan. Au total, le parc couvre 14,43 km², et se compose principalement de récifs coralliens.

Jour 7 : Grande Soeur – Praslin (Baie Ste Anne)

Jour 8 : Praslin (Baie Ste Anne) – Silhouette Island (Anse Mondon)

C'est le paradis seychellois de la plongée et du snorkeling, un véritable aquarium grandeur nature qui compterait plus de 150 espèces différentes de poissons.

Jour 9 : Silhouette Island (Anse Mondon) – Mahé (Anse Major)

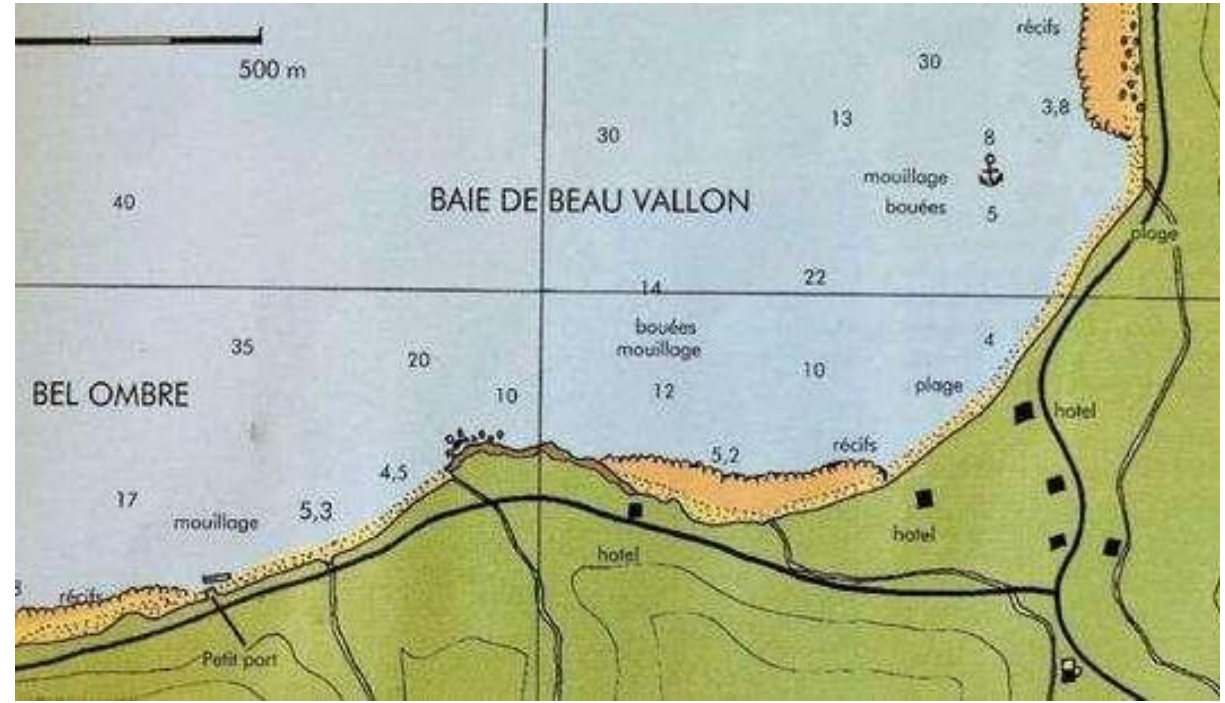
Jour 10 : Mahé (Anse Major) – Mahé (Baie Ternay)

Jour 11 : Mahé (Baie Ternay) – Mahé (Petite Anse)

Jour 12 : Petite Anse) – Ste Anne Marine Park – Eden Island

A 5 km de la côte de Mahé, se trouve la plus ancienne réserve marine des Seychelles, nommée pour sa plus grande île Sainte Anne. Outre cette île et la lagune environnante, le parc abrite l'île Moyenne, l'île Ronde, Long Island, l'île Cerf, l'île Cachée, ainsi que des eaux profondes de l'océan. Au total, le parc couvre 14,43 km², et se compose principalement de récifs coralliens.

Jour 13 : Eden Island Marina



Les mouillages de Mahé

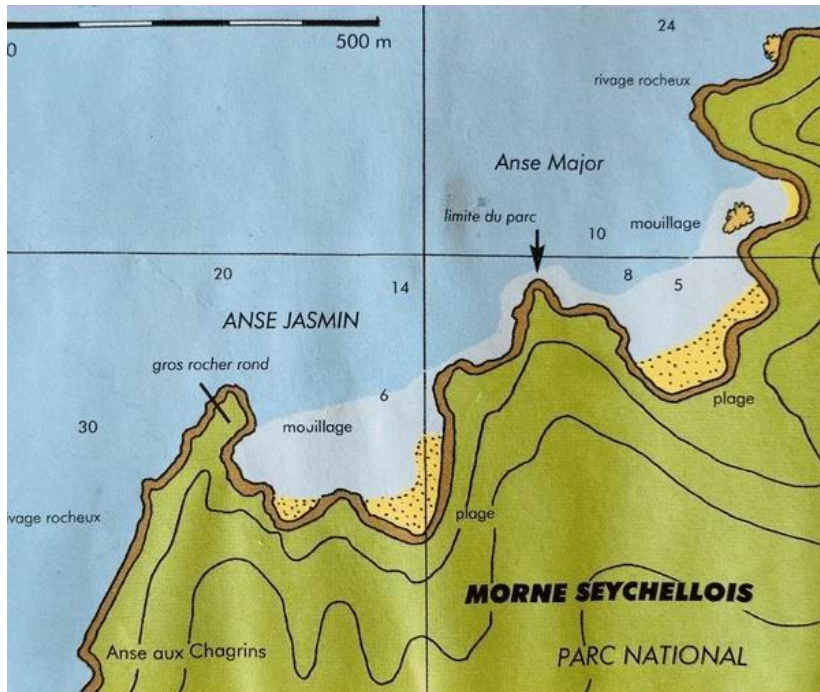
BEAUVALLON

4°34'35-55°25'80

Située au nord-ouest de Mahé, la plage de Beau Vallon est la plus longue et la plus populaire de l'île.

C'est l'endroit idéal pour se reposer en famille ou s'essayer à toutes sortes d'activités aquatiques. Bordée par des allées de palmiers, Beau Vallon et ses kilomètres de long à la réputation locale d'être l'une des plus belles plages des Seychelles.

Imaginez un long ruban de sable blanc, une mer translucide et peu profonde et des fonds marins à couper le souffle, particulièrement propices au snorkeling...



ANSE MAJOR AND ANSE JASMIN

4°37'21-55°23'05

Cette région est classée parc naturel. L'Anse Major une vraie carte postale. Avec sa superbe plage de sable blanc et son eau turquoise. Le mouillage est conseillé par des vents de S.E.

Juste à côté, vous trouverez l'Anse Jasmin composée de trois petites plages, toutes aussi magnifiques les unes que les autres.

Ses fonds marins sont superbes. Deux superbes mouillages, qui n'acceptent que très peu de bateaux.

BAIE TERNAY

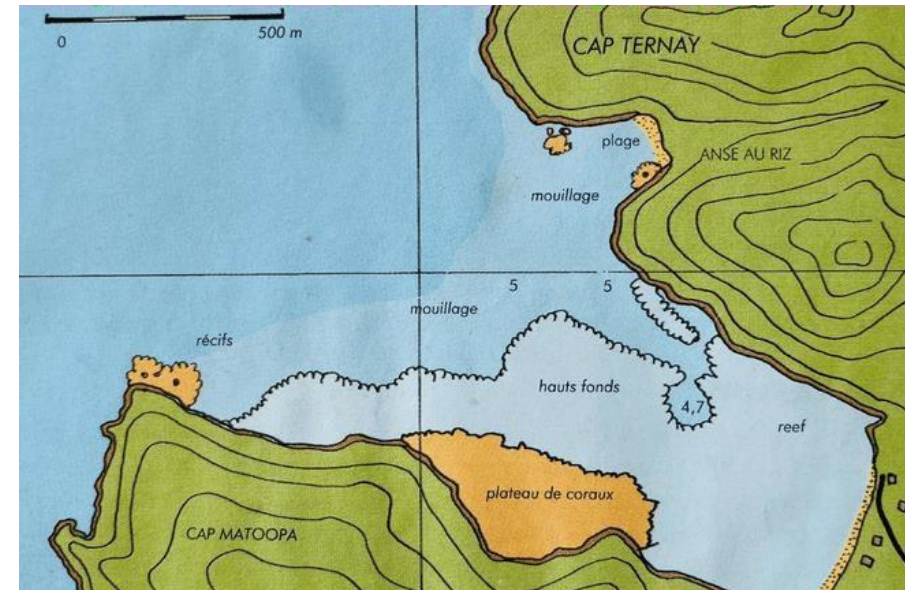
4°38'14"-55°22'41"

Cette baie offre un mouillage magnifique, avec ces fonds splendides et sa superbe plage de sable blanc. Le mouillage est sûr par vent de S.E.

La baie est englobée dans le parc naturel du Morne Seychellois et LE MOUILLAGE SUR ANCRE EST INTERDIT.

Il faut s'amarrer à l'une des trois bouées, propriété du parc Marin.

LE MOUILLAGE DE NUIT EST INTERDIT A MOINS DE 600m de la plage principale.

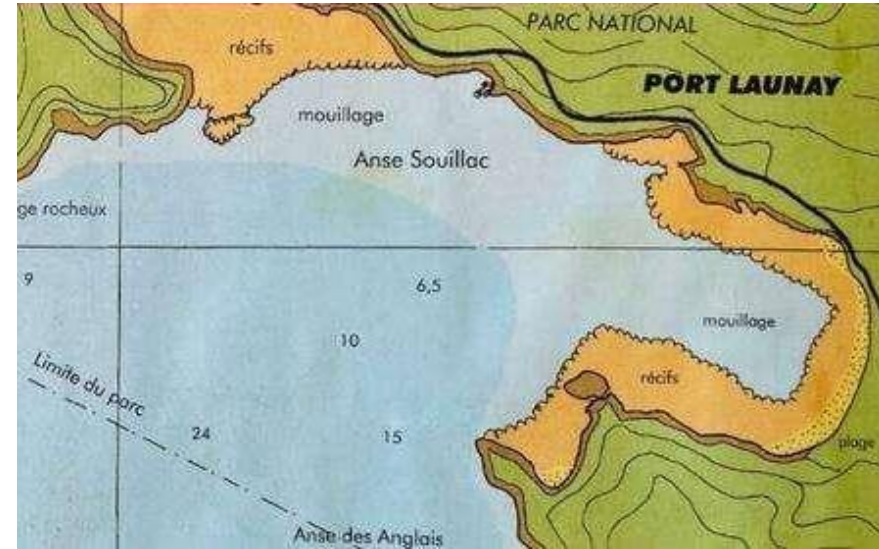


An aerial photograph of a tropical bay. The water is a vibrant turquoise color, transitioning to a deeper blue as it extends into the distance. A small white boat is visible in the lower-left quadrant of the bay. The bay is surrounded by lush green vegetation, including palm trees and other tropical plants. The shoreline is rocky and uneven, with some white sand visible near the top. The overall scene is serene and idyllic.

• Naviguez

Voyagez.

Partagez.



PORT LAUNAY

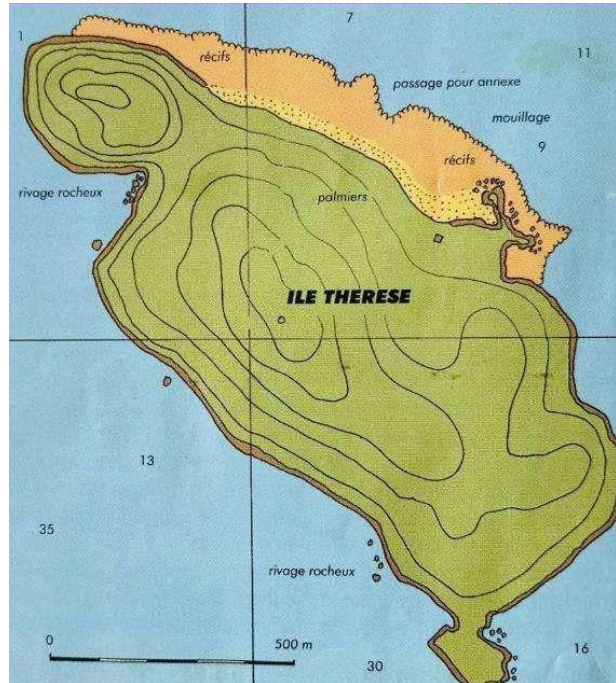
4°39'00-55°23'85

Cette petite baie est un excellent abri par tous les vents dominants. Une exception sur l'île de Mahé.
 Le fond de l'anse est bordé par une longue et magnifique plage de sable blanc et ombragé par les takamakas.
 Le mouillage à l'ancre est simple car les fonds de sable sont bien dégagés. Il y a une taxe de mouillage de 50 roupies par personnes et 5 roupies pour le bateau.

ÎLE THERESE

4°40'10"-55°24'35"

Cette île est bordée de l'une des plus belle plage sauvage de Mahé. Les bateaux peuvent mouiller près de la passe par 8 à 9 mètres de fond, dans une eau cristalline. Le site est idéal pour la plongée.



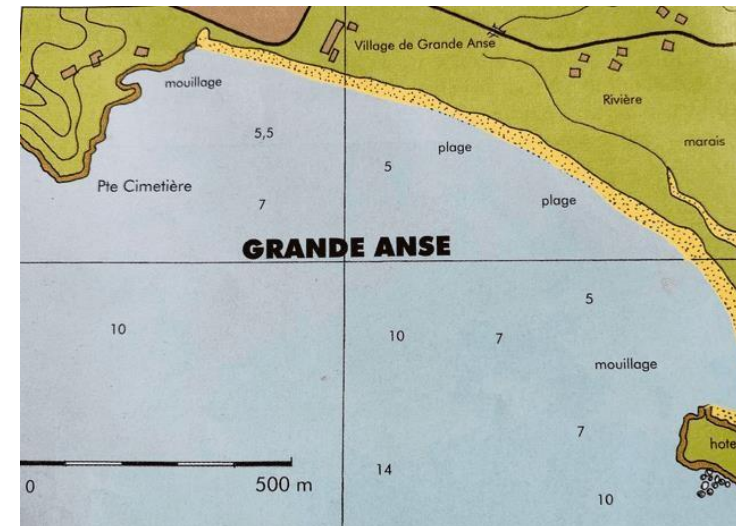
GRANDE ANSE

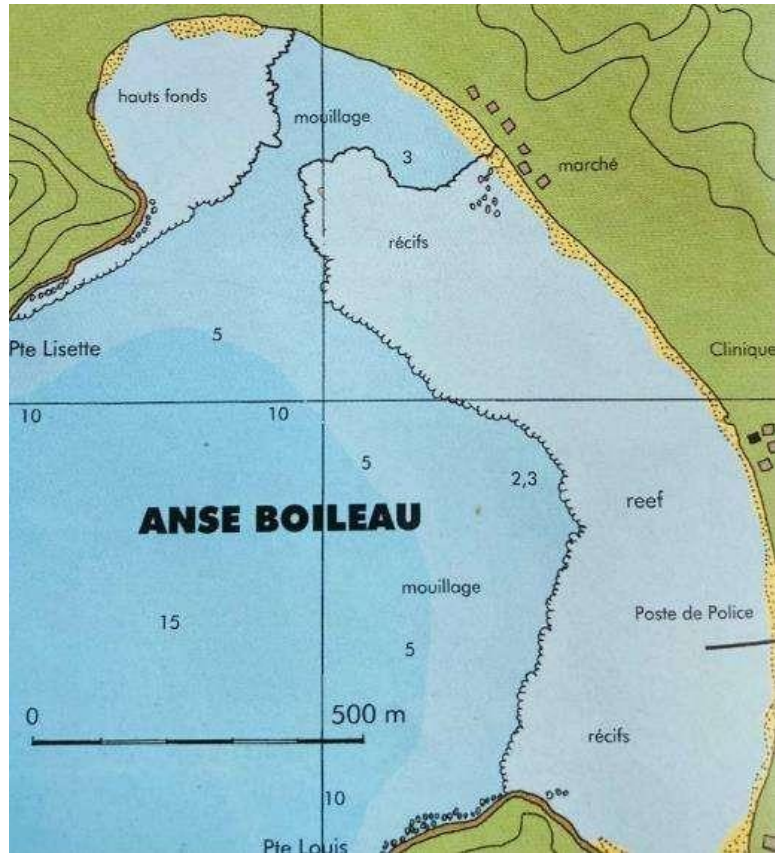
Grand'anse à l'Est 4°40'75-55°27'00

Grand'anse à l'Ouest 4°40'50-55°26'60

Ce magnifique mouillage est accessible uniquement de jour. La baie a de beaux fonds de sable plat et aucune roche n'est à craindre. Largement ouverte vers le sud elle offre une superbe plage de sable blanc.

Mais les débarquements en annexe y sont difficiles à cause de la houle. Après une longue période de pluie, juste à l'arrière de la plage, se forme un lagon d'eau douce où il est possible de baigner. Une très belle expérience.





ANSE BOILEAU
4°42'60"-55°26'00"

Voici un autre mouillage de jour.

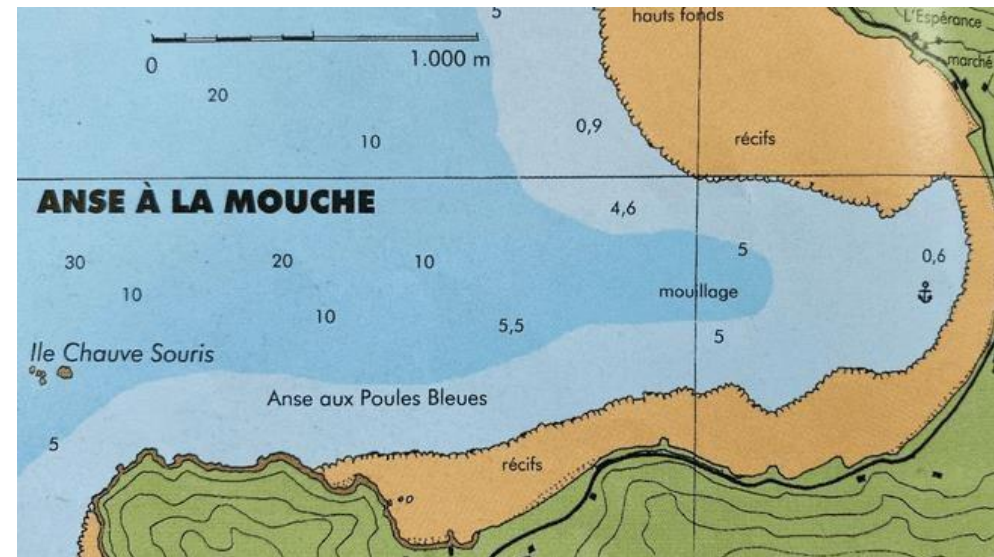
Il est possible de mouiller dans la première zone avant les récifs et l'accès à la plage peut se faire en annexe, mais attention il n'est pas évident car il y a énormément de rouleaux.

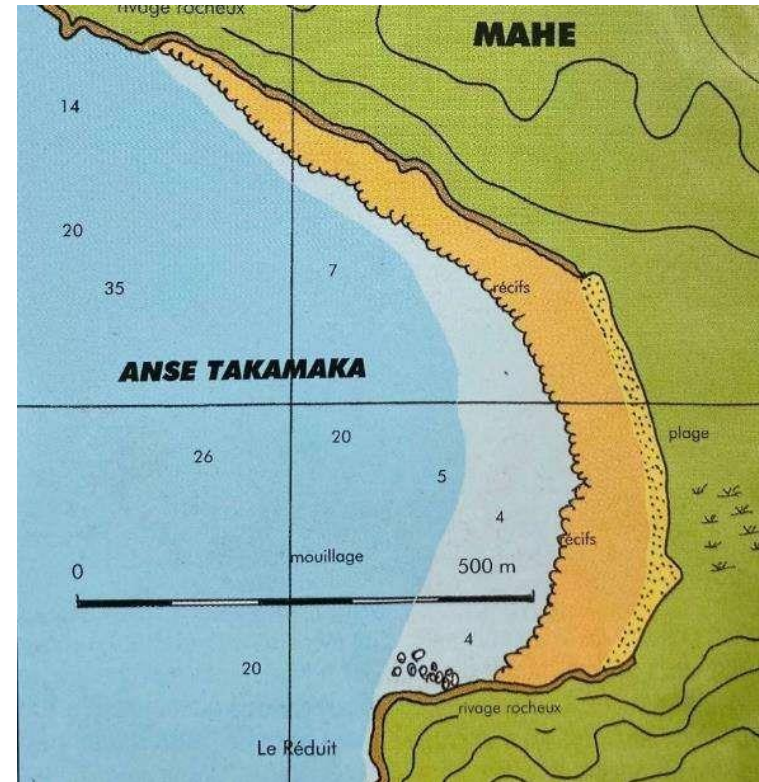
Un magnifique spot de plongée est à faire sur les récifs. Il est préférable de se rendre à Anse La Mouche pour un mouillage de nuit,

ANSE LA MOUCHE

4°44'15-55°29'25

Cette baie est la plus importante de la côte ouest de Mahé, et offre une véritable protection par vents de S.E.
C'est un mouillage sûr pour passer la nuit. Cette baie offre plusieurs belles plages de sable fin et des fonds marins entre sable et coraux.
A pleine mer, Anse la Mouche offre un plan d'eau magnifique aux eaux cristallines.





ANSE TAKAMAKA
4°46'50-55°29'55

Véritable petit coin de paradis bordé de Takamaka, offrant un mouillage de jour exceptionnel. Sa plage de sable fin, son eau turquoise et ses palmiers qui offrent un ombrage pour une parfaite journée de détente, sont les atouts de ce lieu. Cette baie est accessible par mer calme.

ANSE ROYALE

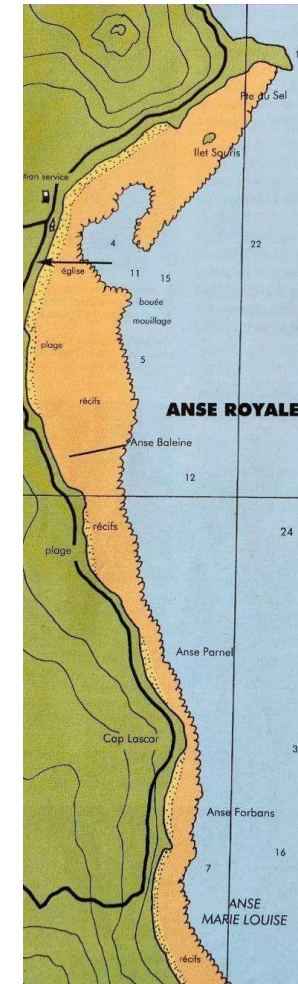
4°44'2"-55°32'6"

Cette superbe baie est protégée par une barrière de corail et mène sur cette grande plage de sable blanc, elle offre d'excellentes conditions pour la baignade et la pratique de la plongée.

Au sud de l'Anse Royale, on peut apercevoir une petite église à côté de la plage, ce qui ajoute une touche locale.

Anse Royale compte parmi les plages les plus célèbres et les plus connues de Mahé. Il est recommandé d'arriver dans la journée car le mouillage semble gigantesque mais cela n'est pas la cas à cause de la présence de nombreuses patates de corail.

De plus, la zone de mouillage reste limitée autour du chenal balisé par une petite bouée jaune.



PARC MARIN DE SAINTE ANNE

Île au cerf, Île ronde, Île longue, Île moyenne
4°38'77"-55°30'30"

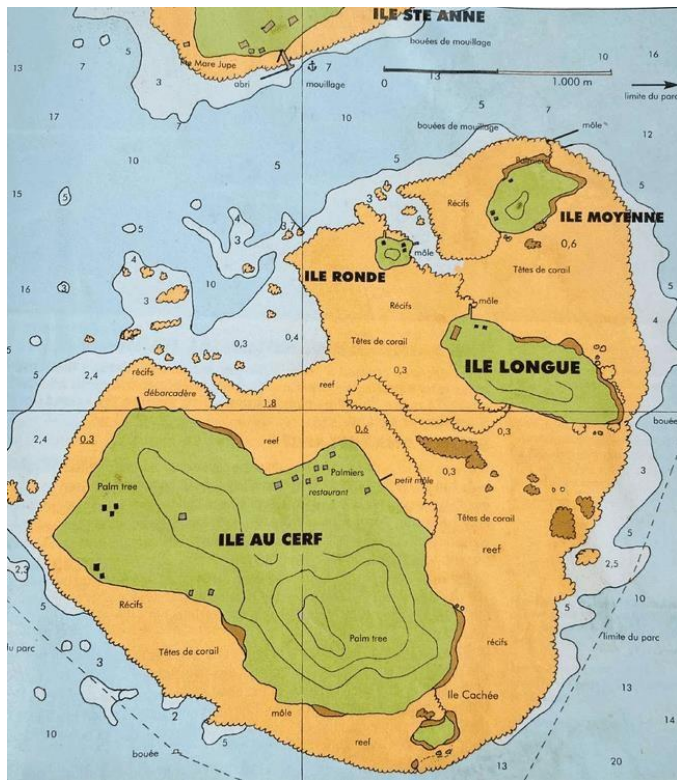
Le parc Marin de Sainte Anne est situé à seulement quelques minutes de notre base d'Eden Island.

C'est le mouillage idéal pour votre première nuit aux Seychelles.

C'est la plus ancienne réserve marine des Seychelles, nommée pour sa plus grande île Sainte Anne. Le parc est composé de plusieurs îles.

Il y a l'île Moyenne, l'île Ronde, Long Island, l'île Cerf, l'île Cachée, vous offrant plusieurs mouillages (payants) et une zone de plongée exceptionnelle.

Il est possible par presque toutes les conditions, de trouver un mouillage abrité.



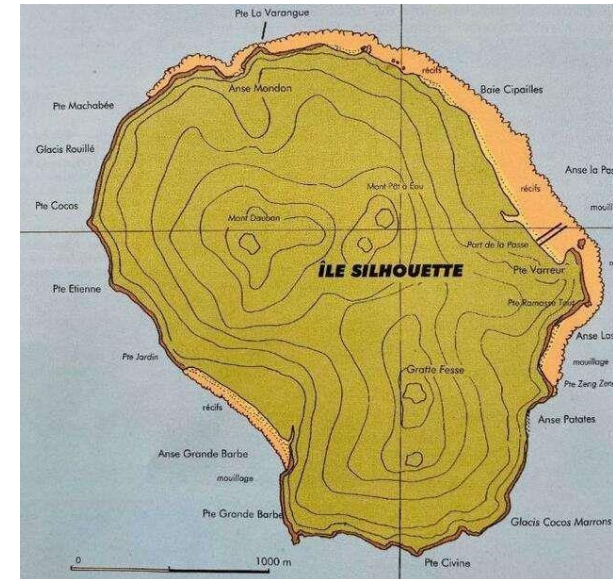
Silhouette Island

THE PORT OF THE PASS

4°28'80-55°15'40

C'est le principal point de débarquement de l'île Silhouette. La Pointe Varreur, prolongée par une avancée deroches ressemblant à un îlot, arborant une croix, est protégée des vents du sud-est par deux épis parallèles.

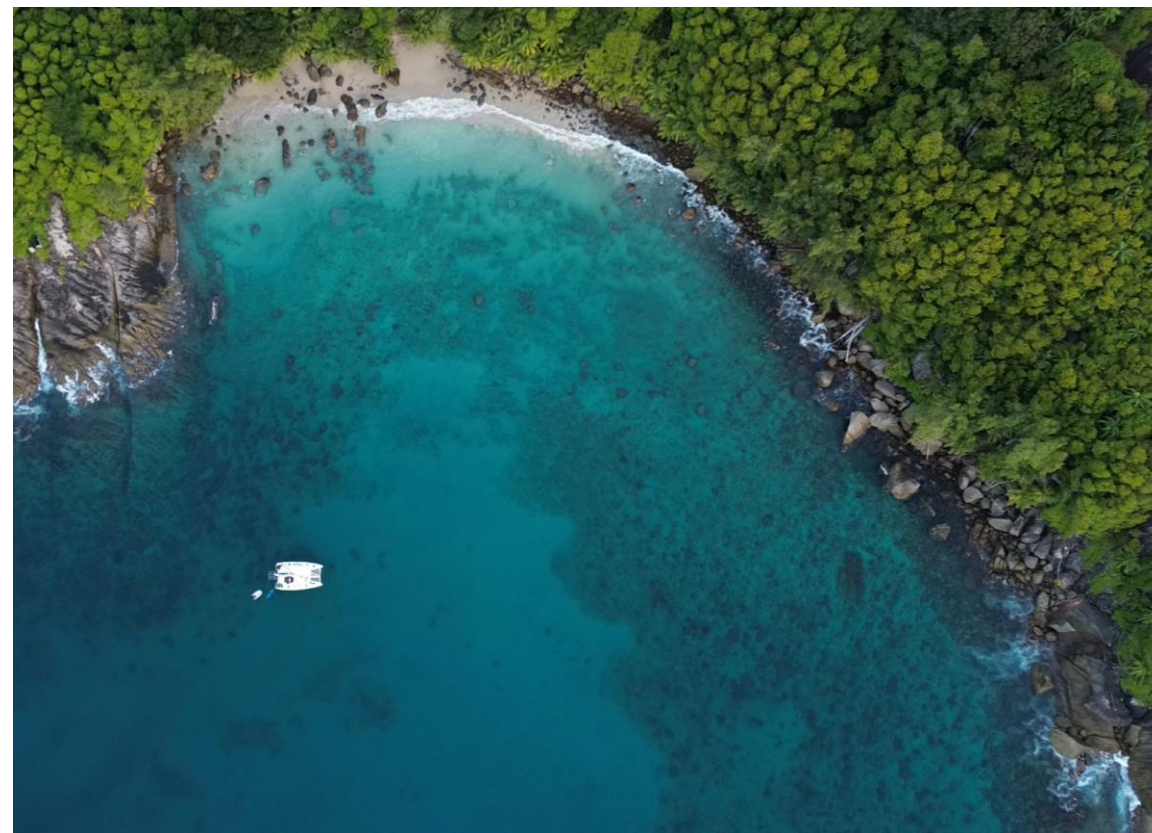
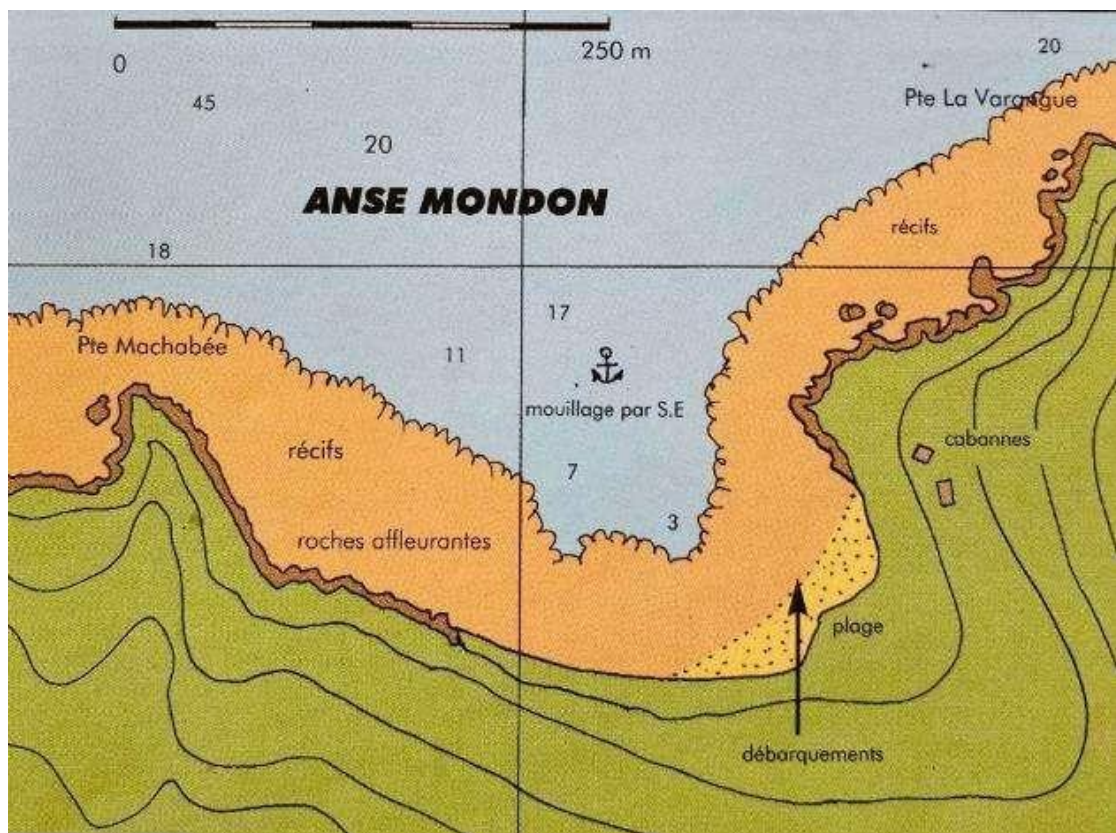
Le mouillage se fait sur des fonds de sable dur. La place est très limitée dans le port et on ne peut s'y abriter qu'en OBTENANT L'AUTORISATION DU MAITRE DE PORT. Le plan est calme.



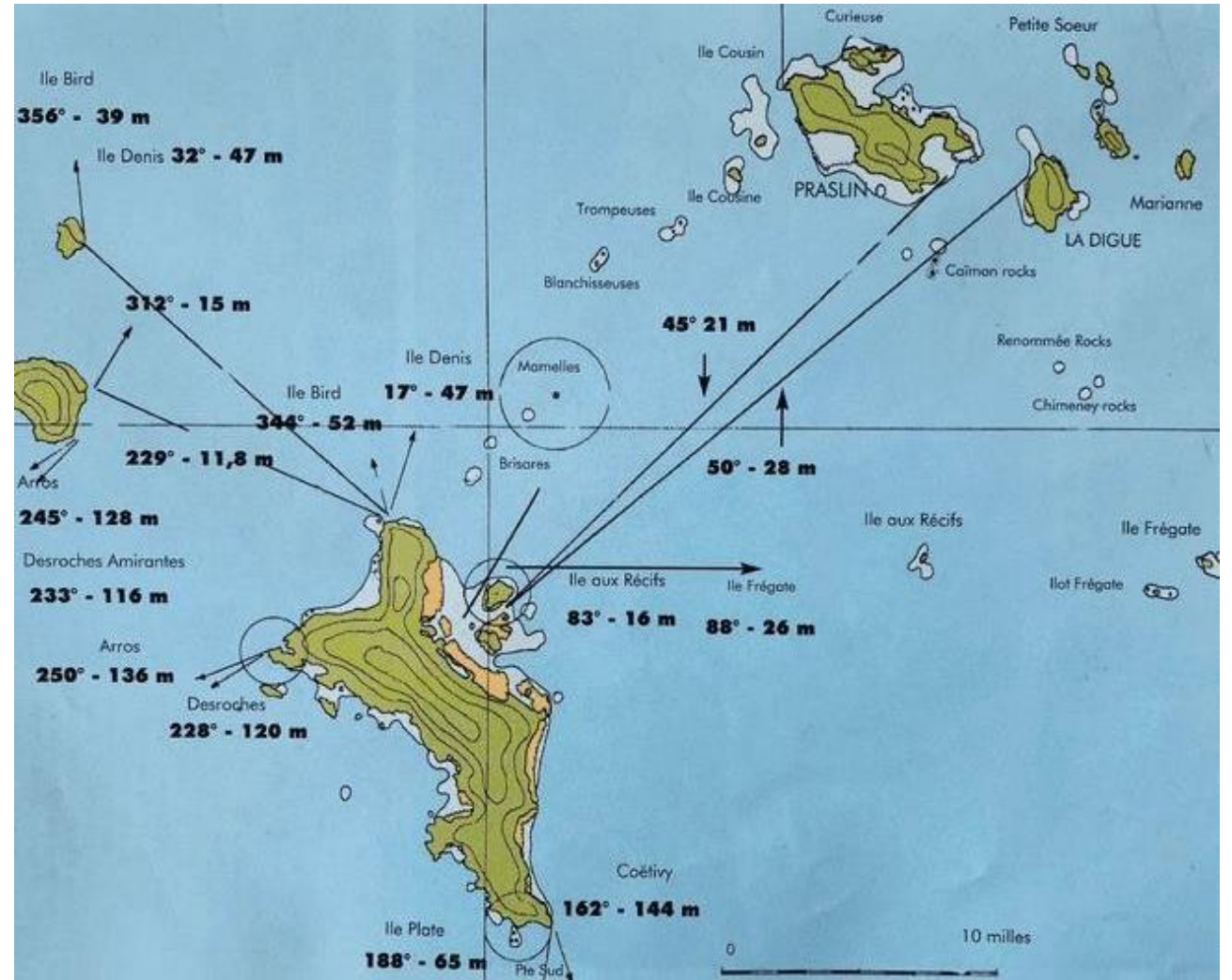
ANSE MONDON

4°27'70"-55°13'25"

L'anse Mondon est le seul véritable mouillage sûr avec le port de la passe. Cette petite anse offre une belle plage et une eau translucide où de nombreux poissons sont visibles en marchant le long de la plage et en plongeant. Un petit coin de paradis.



DE MAHÉ A PRASLIN

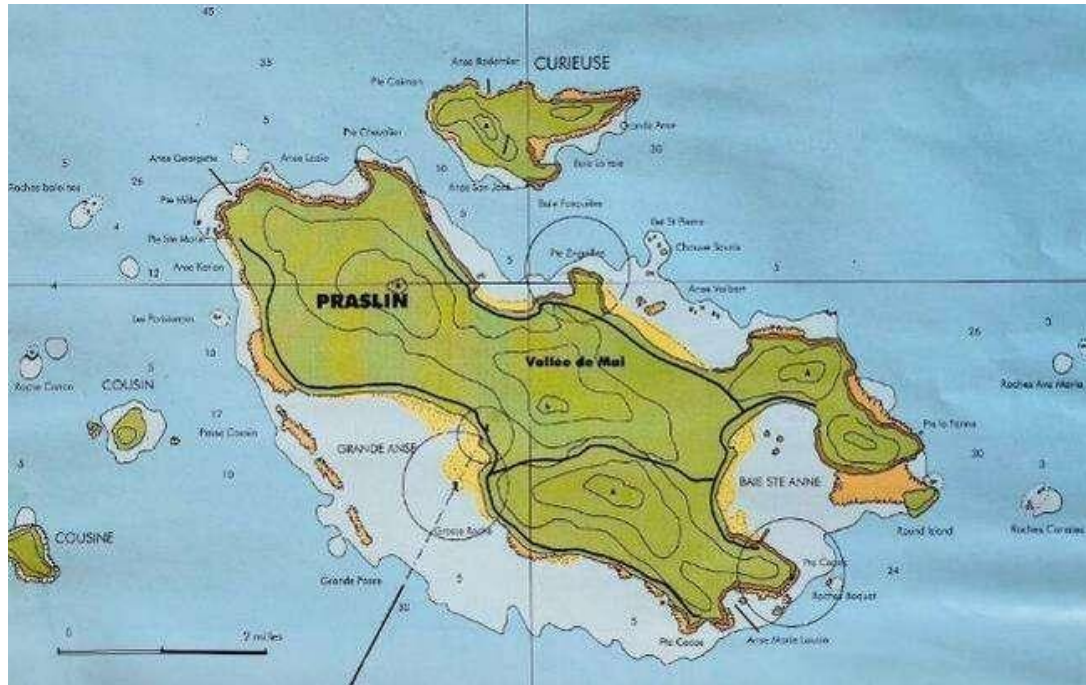


Les mouillages de Praslin

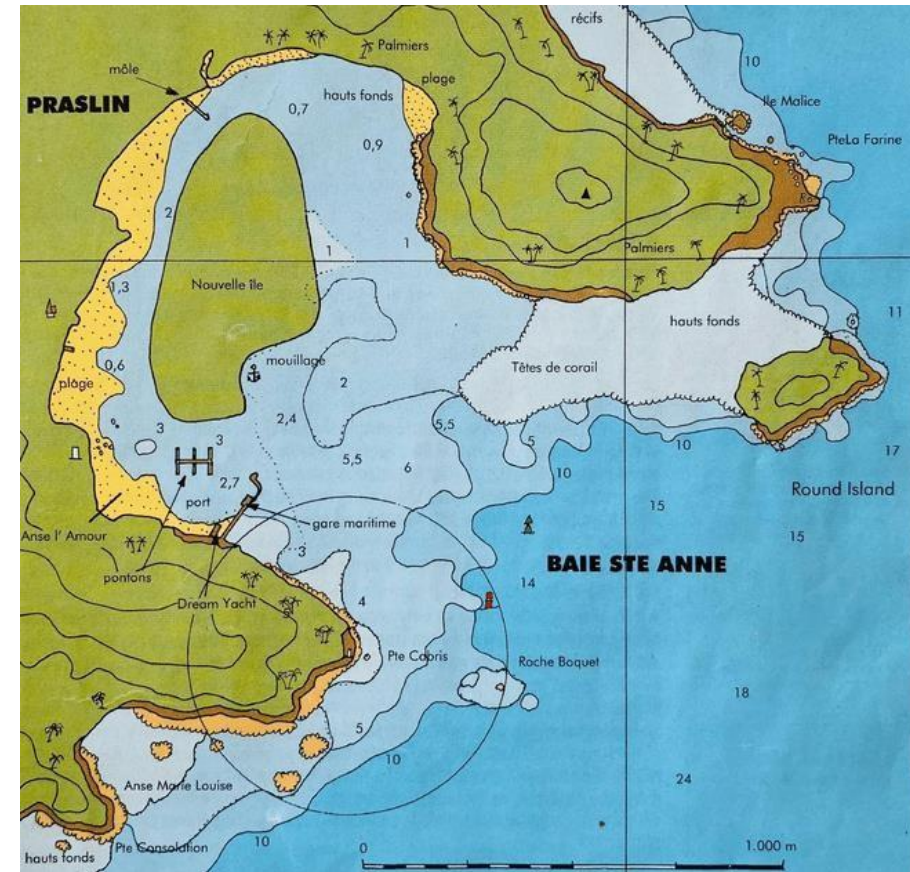
Longue de 12 km et large de 5 km, Praslin est la seconde île des Seychelles par sa superficie.

Une balade dans la Vallée de Mai est un véritable enchantement.

Le rivage découpé de Praslin offre de nombreux mouillages sûrs et confortable.



BAIE SAINTE ANNE



Cette vaste baie constitue le mouillage principal de l'île. Idéal pour faire le plein d'eau et un avitaillement pour reprendre la mer et découvrir les superbes plages de Praslin. Le mouillage se fait sur les bouées à l'entrée du petit port. Il est possible de faire de l'eau, sur les pontons de notre confrère DYC, juste à l'entrée du port. Ce service est payant.

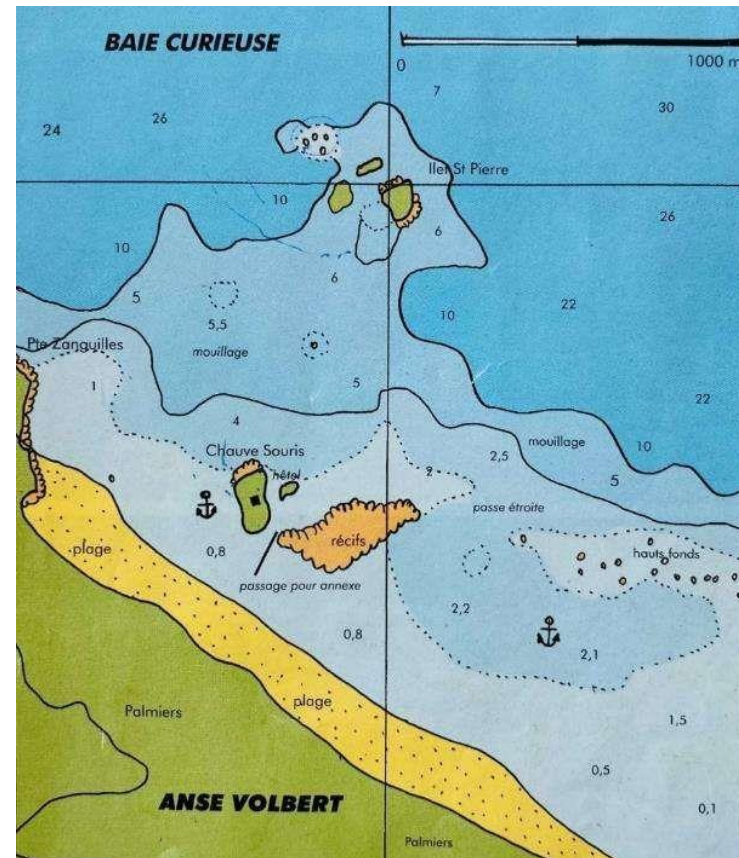
ANSE VOLBERT

4°18'23-55°44'43

(Mouillage Chauve-Souris)

Cette anse est bordée d'une magnifique plage de sable fin et longue 2,8 km, mais la pente très douce oblige à mouiller à distance.

Idéal pour la détente et farniente. Une route se situe juste derrière la plage et donne accès à plusieurs commerces et restaurants.



ILET SAINT-PIERRE
4°18'00-55°45'00

Un spot de plongée idyllique. Ce petit îlot offre un aquarium géant où la plongée masque et tuba est idéal. Ces fonds marins regorgent de poissons multicolores dans une eau cristalline. Le mouillage, même de jour y est payant.

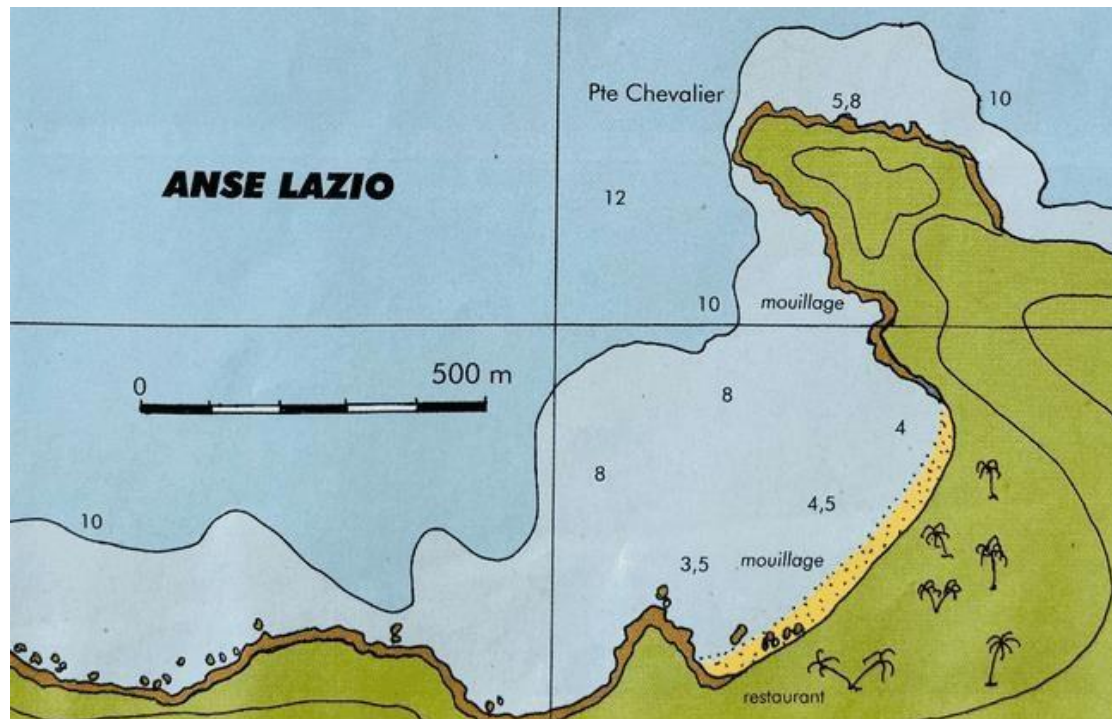




ANSE LAZIO

4°17'27-55°42'06

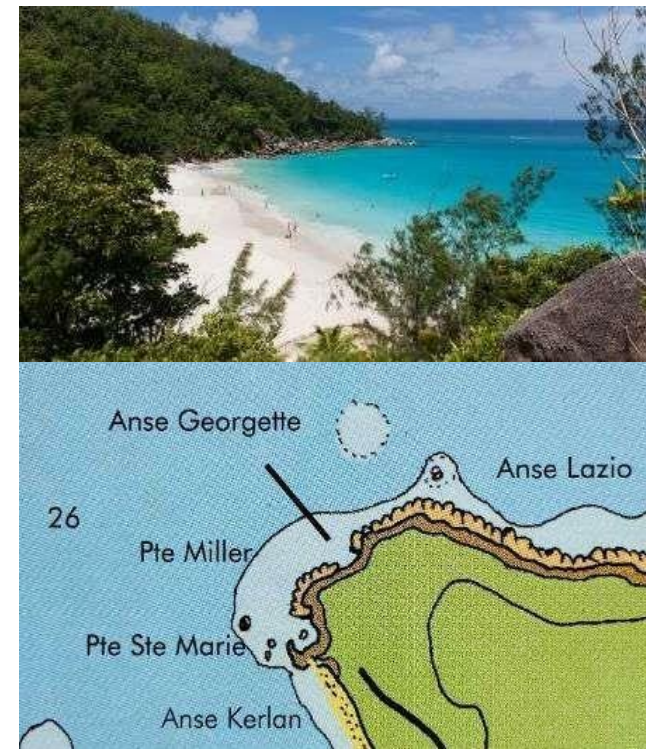
Cette plage de carte postale est l'une des plus belles plages du monde. Les fonds remontent en pente douce et l'on n'a que l'embaras du choix pour le mouillage. L'abri est parfait par vent de S.E. Un magnifique décor de sable blanc, de grands cocotiers et une eau turquoise.



ANSE GORGETTE

L'Anse Georgette est une baie idyllique avec sa somptueuse plage de sable blanc, son eau turquoise et ses fonds marins d'une grande richesse. Un petit coin de paradis encore très sauvage.

Le mouillage se fait à 4 ou 5 mètres de la plage.

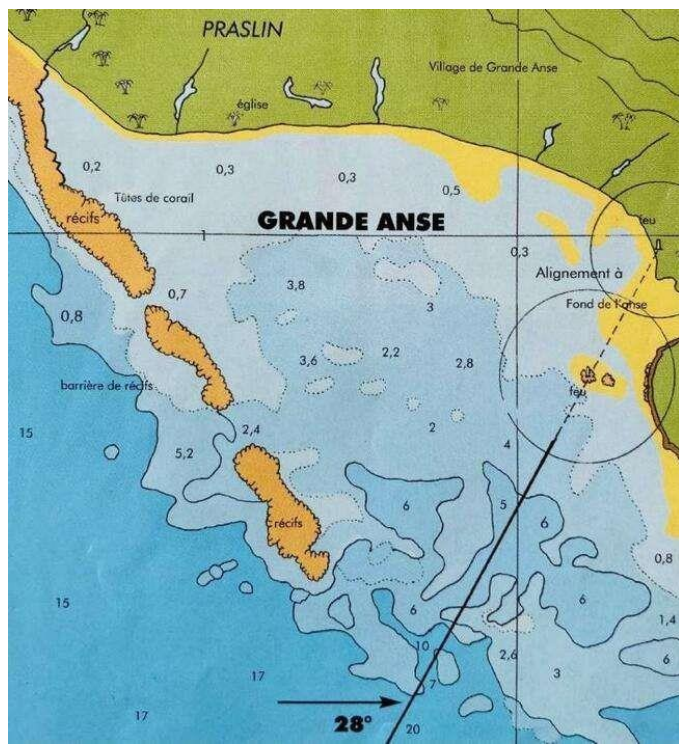


GRANDE ANSE

Au Sud Ouest de Praslin

La baie de Grande Anse est un vaste plan d'eau turquoise, bordé d'une superbe plage à l'aspect encore sauvage. Elle est fermée par une barrière de récifs mais le mouillage y est possible et abrité.

ATTENTION à la baignade qui peut être dangereuse, en cas de forte houle.



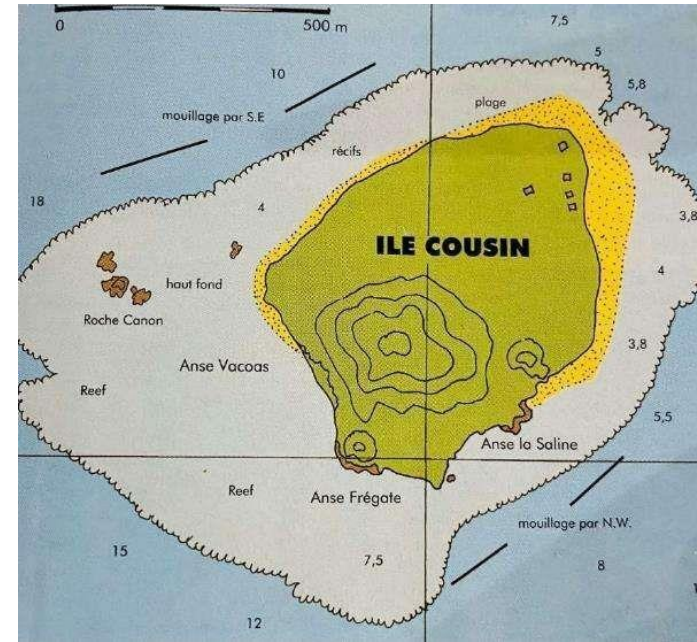
VALLÉE DE MAI et FOND FERDINAND

La Vallée de Mai se trouve au cœur du Parc national de Praslin situé au centre de l'île. C'est un sanctuaire végétal exceptionnel, classé au Patrimoine mondial de l'UNESCO. Il y pousse plusieurs palmiers endémiques des Seychelles, dont le "cocotier de mer".

Le fruit de ce cocotier, qui ne pousse que sur le cocotier femelle, se nomme "coco de mer", également surnommé "coco-fesse" en raison de sa forme suggestive.

C'est le seul endroit du monde où pousse le coco de mer à l'état sauvage. Visite de la Vallée de Mai tous les jours, 15 € par personne.

Il est également possible de visiter **Fond Ferdinand** qui est plus grand que la Vallée de Mai et moins cher, car il y a un guide gratuit qui vous expliquera tous les arbres et les fruits présents dans la vallée.



ILE COUSIN

4°19'90-55°39'90 (Mouillage Anse de la Saline)

L'île Cousin n'offre malheureusement pas beaucoup d'abri du fait de sa forme ronde. Cependant cette petite île est un vrai bijou.

Le débarquement se fait de préférence sur la plage nord. Une bouée est mouillée au nord et DOIT ETRE UTILISÉE POUR S'AMARRER. Une taxe de 25€ vous sera demandée pour débarquer.

Sa grande plage de sable fin et son eau cristalline en font un lieu splendide.



ILE CURIEUSE

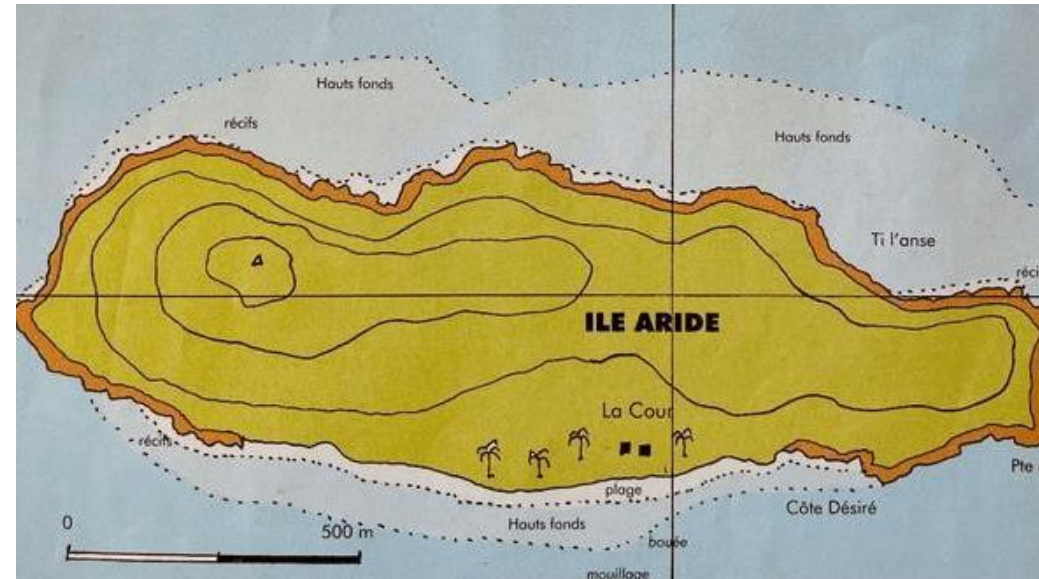
(mouillage de la Baie de la Raie) 4°17'05-55°44'00
 (San José anchorage) 4°17'20-55°43'30

L'île Curieuse est un site protégé dont la nature luxuriante en fait un véritable petit paradis ! Le mouillage principal se situe dans la baie de la Raie sur la côte S.E.

A terre vous pourrez vous balader dans la mangrove et finir votre balade par le parc des tortues géantes.

Pour Anse Jan José le mouillage est INTERDIT près de la plage. Il est conseillé de s'amarrer au 3 petites bouées pour préserver les fonds.

La plage est magnifique et les fonds sont superbes.



ÎLE ARIDE

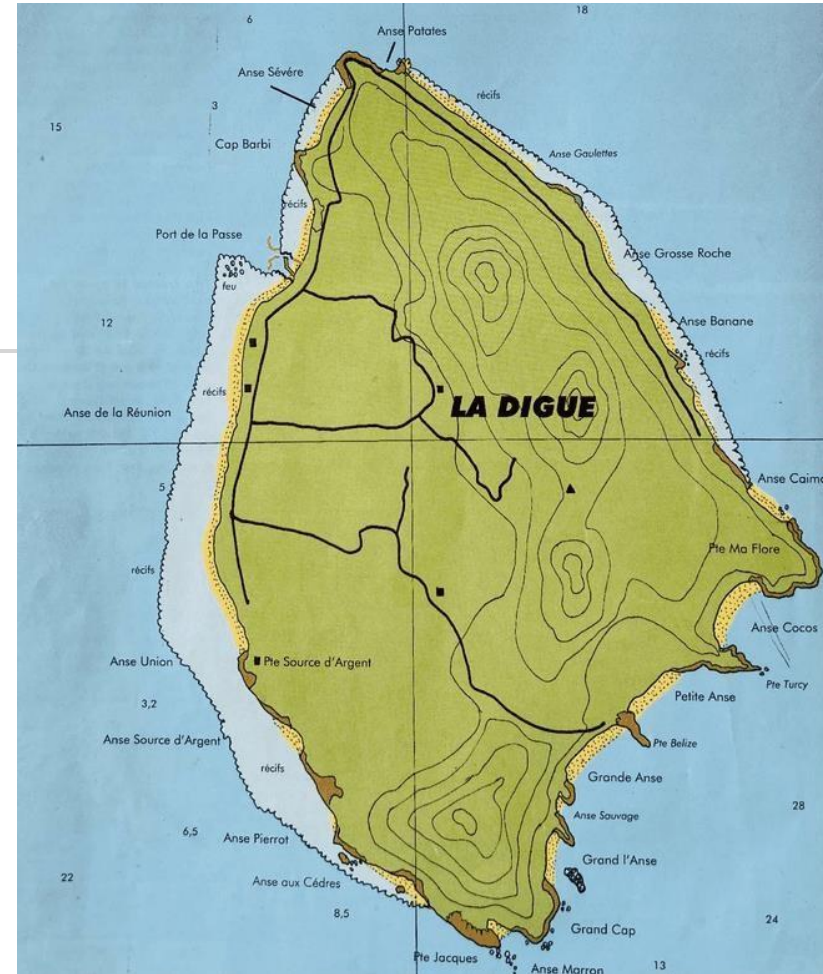
4'8 miles au NW de Praslin

Cette petite île est un parc naturel et est la plus septentrionale des îles granitiques des Seychelles . Elle flotte sur l'océan comme un paradis intact. Aride est le sanctuaire de la biodiversité seychelloise.

Elle abrite l'une des plus importantes populations d'oiseaux de l'océan Indien parmi lesquels de nombreuses espèces endémiques.

Le mouillage se fait uniquement de jour et est INTERDIT DE NUIT.
Le récif offre un spot de plongée exceptionnel.

La Digue et ses mouillages



Mouillages à La Digue



PORT DE LA PASSE

4°20'80"-55°49'80"

Aux Seychelles, La Digue a tout d'un paradis.

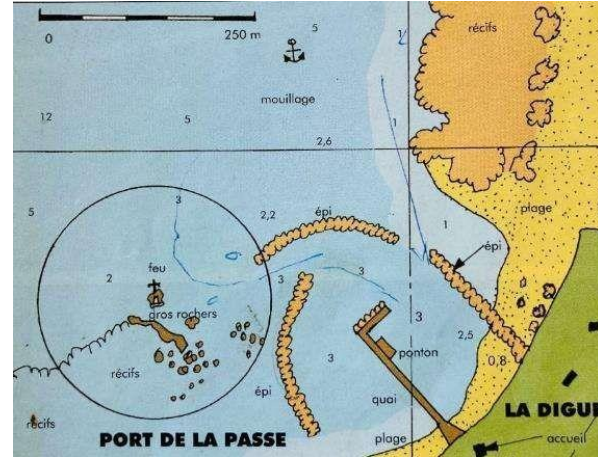
Le Port de la Passe est le centre touristique de La Digue avec ses boutiques, ses restaurants et ses loueurs de vélos.

L'entrée du port se fait par la passe et est marquée par une bouée rouge et une autre verte. Les bateaux de plaisance peuvent s'amarrer au fond du port dans la mesure des places disponibles.

Source d'argent

Vous serez certainement surpris par la qualité du sable blanc immaculé et son aspect poudreux qui contraste avec les rochers monumentaux argentés qui le parsèment. Sculptés par le vent et les vagues, ils ont des formes souvent surprenantes. Le lagon, entouré d'un récif corallien, offre des eaux calmes et peu profondes, idéales pour explorer les fonds marins en douceur.

Selon les marées, la plage change du tout au tout. Si à marée basse, les rochers se révèlent souvent en entier, à marée haute, ils sont entourés d'eau et donnent une sensation de flottement.



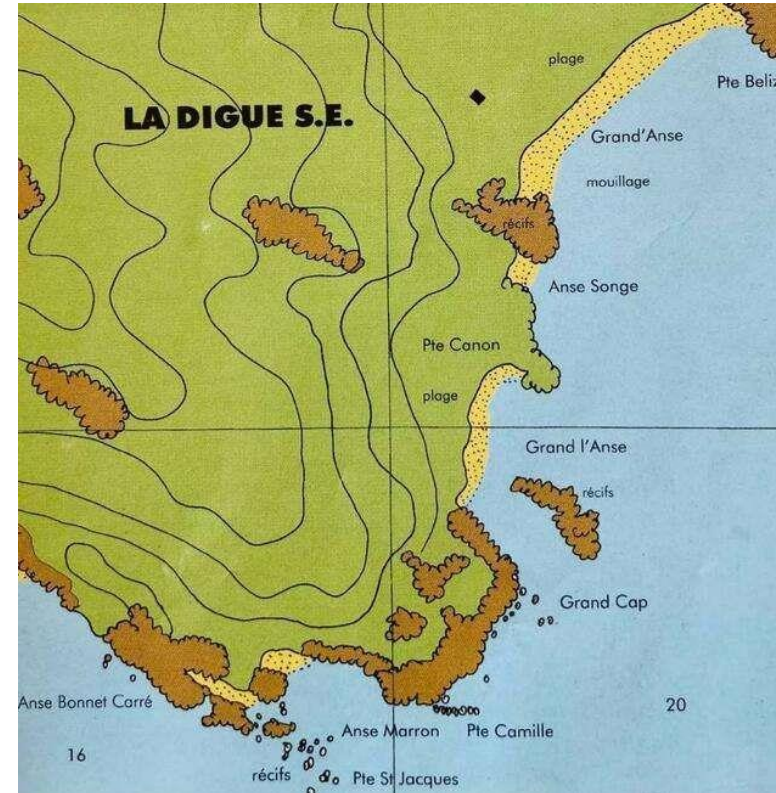
GRAND ANSE

4°22'35"-55°51'15"

La Grand Anse est une plage "sauvage" et son cadre unique la rend absolument magnifique. Elle est certes moins fréquentée mais elle n'en est pas moins belle, bien au contraire.

Un vrai petit bijou ! Le mouillage se fait devant la plage sur un fond de sable par 4 à 5 mètres.

Attention tout de même au débarquement car il y a des rouleaux, même à la nage, la prudence est de mise.



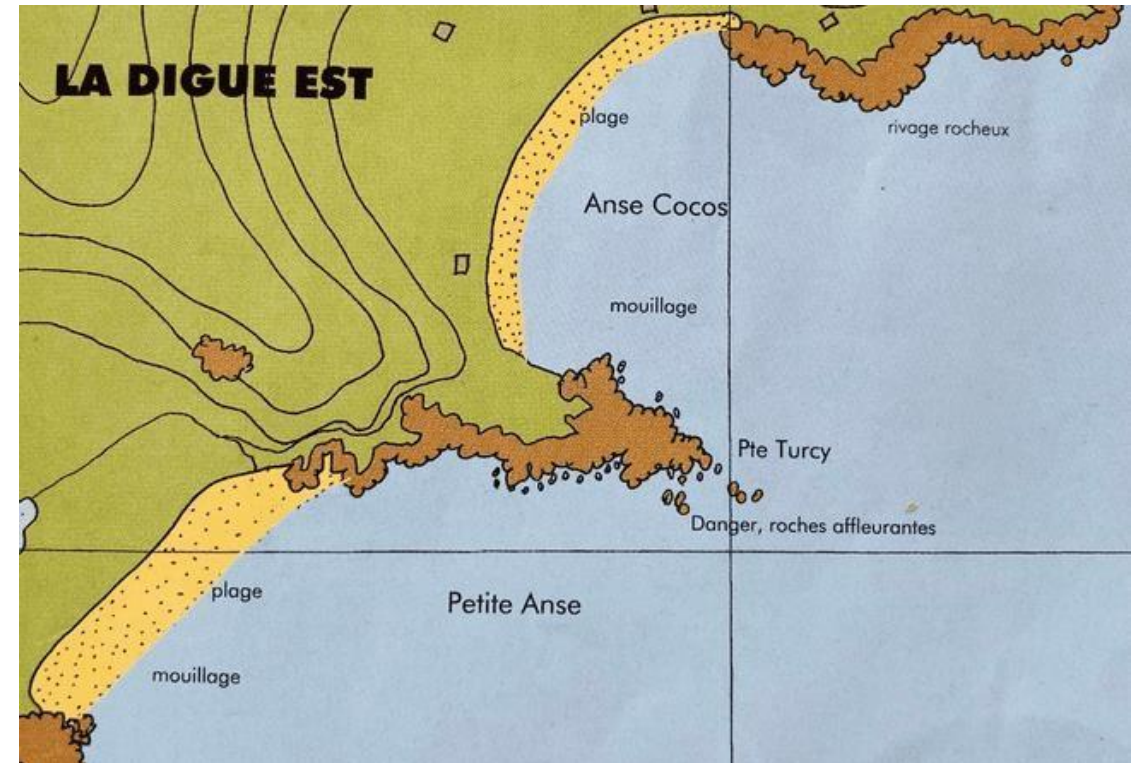
PETITE ANSE

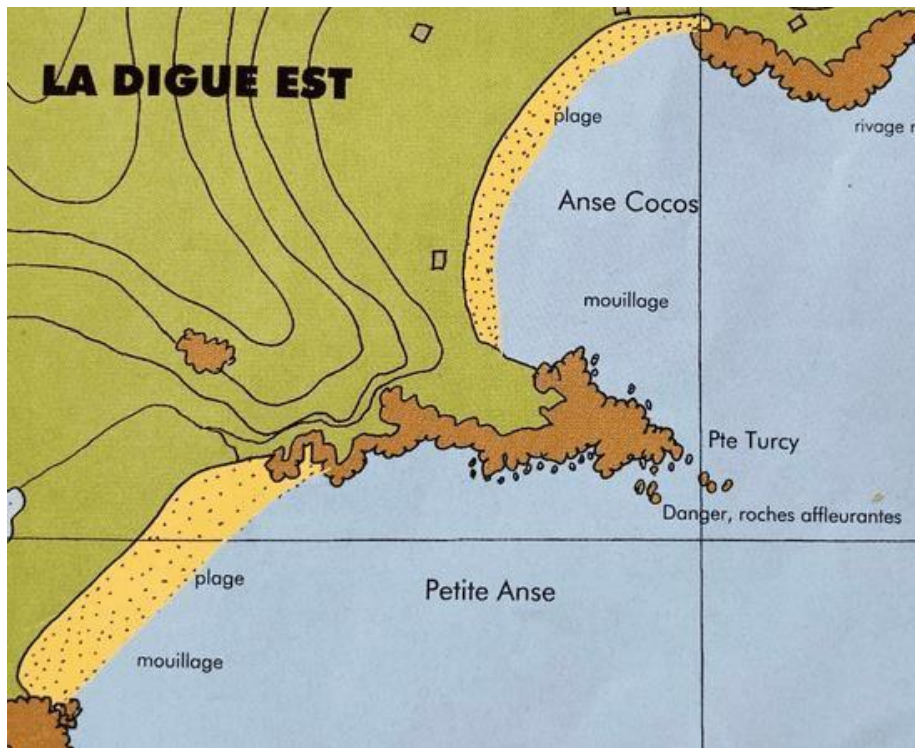
La Petite Anse est située à côté de la Grand Anse dans le sud-est de La Digue. Les deux plages ont beaucoup de points en commun, telles que la mer qui tombe rapidement à pic et la barrière de corail manquante, mais avant tout le cadre «sauvage».

Elle vaut absolument le détour de par le cadre impressionnant et la faible fréquentation.

Il s'agit d'une plage parfaite pour tous ceux qui recherchent un lieu tranquille pour les baignades et la détente.

Mais comme pour Grand'Anse les débarquements et la nage y sont difficiles, lorsqu'il y a des rouleaux.

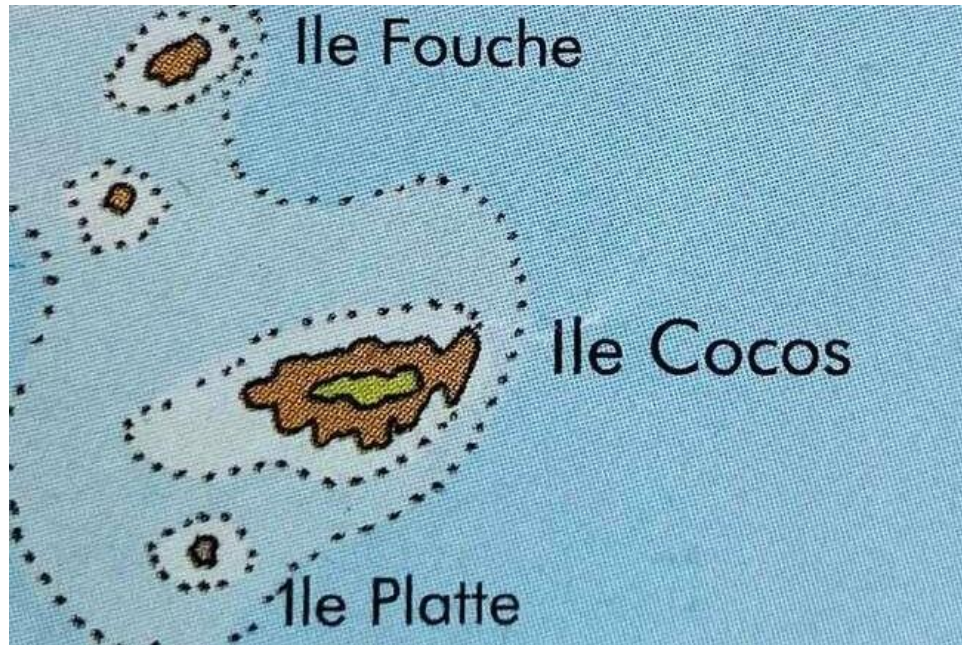




ANSE COCO
4°22'00-55°51'15

Anse Coco se trouve juste derrière Petite Anse. Le sable blanc, les piscines naturelles, ainsi que les arbres pourvoyeurs d'ombre rendent cette plage parfaite pour une journée de farniente. Cependant, les vagues peuvent être très hautes pendant les alizées du sud-est (de mai à octobre) et le courant être très fort.

Pour ceux qui aiment la marche et pas uniquement les bains de soleil sur la plage, Anse Cocos constitue un parfait lieu d'excursion à la journée. Après un petit effort, une belle récompense vous attend : la fraîcheur des piscines naturelles.

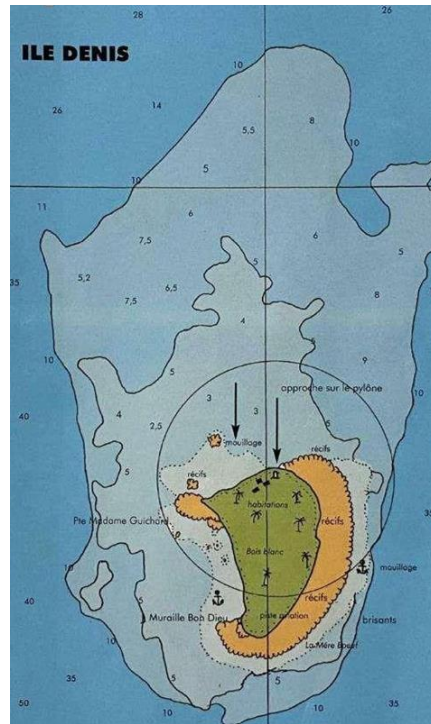


Île Coco

4°18'42"-55°51'52"

Au large de l'île Félicité vous êtes ici au cœur de l'un des plus beaux spots de plongée des Seychelles, un petit coin de paradis où vous n'aurez pas à nager bien loin pour vous retrouver plongé dans un véritable aquarium grandeur nature.

Cocos est l'une des rares îles de la région à avoir préservé son aspect sauvage et inviolé. Ce superbe îlot est une merveille avec des plages de rêve, des lagons turquoise et translucides et des fonds marins aux magnifiques couleurs.



DENIS

Mouillage Muraille Bon dieu $3^{\circ}48'35''$ - $55^{\circ}39'50''$
 Mouillage côté Est $3^{\circ}48'15''$ - $55^{\circ}40''$

Denis est une île privée. De ce fait, vous ne pouvez pas débarquer (toutefois vous pouvez tenter d'obtenir une autorisation de débarquer en prenant contact avec l'hôtel avant votre arrivée- +2484288962). Le mouillage est autorisé uniquement si il y a un skipper Seychellois à bord.

Beaucoup de verdure, de longues plages de sable blanc et un récif corallien protecteur, caractéristiques cette île magnifique. Un joyau parmi les îles.

Le climat

Les Seychelles ont l'avantage de se situer à l'extérieur de la ligne de passage des cyclones qui touchent la Réunion, l'île Maurice et Madagascar.

L'archipel qui ne connaît que rarement des vents réellement forts, est placé sous le régime de la mousson et des Alizés bien établis de N.W et S.E. Dans les intersaisons le temps est très variable.

De mi-juin à mi-octobre, les vents soufflent presque constamment du S.E dans un ciel clair. Ils s'affaiblissent en novembre pour laisser place aux vents de N.W qui apportent un ciel plus chargé parfois accompagné de gros nuages. Les plus fortes précipitations se situe en janvier. Le régime des vents de S.E revient en mai.



Les spots de snorkeling

Les Seychelles sont un paradis pour le snorkeling : eaux chaudes et cristallines et visibilité excellente ! Les fonds marins de l'archipel regorgent de poissons, raies et autres tortues. Il suffit de mettre la tête sous l'eau pour découvrir une vie sous-marine incroyable.

Praslin

Anse Lazio

Souvent classée parmi les plus belles plages du monde, Anse Lazio est l'un des sites incontournables des Seychelles. Frange de cocotiers et de takamakass, fin tapis de sable blanc, eaux cristallines d'un bleu éclatant: le charme opère dès le premier regard. Les deux extrémités de la plage, bordées de blocs de granite, offrent d'excellentes opportunités de snorkeling.

Il est possible d'y observer des carangues bleues, orphies, poissons-chirurgiens, labres à damier, petites murènes.

Deux zones sont à explorer sur le spot d'Anse Lazio. Elles sont situées aux deux extrémités de la plage, distantes d'environ 500m. Mettez-vous à l'eau directement depuis la plage (au niveau des premiers rochers).



Anse Petite Court

L'Anse Petite Court est une petite plage lovée dans la côte nord de Praslin, offrant une superbe vue sur l'île Curieuse. Ce petit havre de paix, protégé des vagues, constitue un spot de snorkeling réputé. La plage étant privatisée par un hôtel de luxe, accéder au spot demande un peu d'organisation, mais le site vaut le détour.

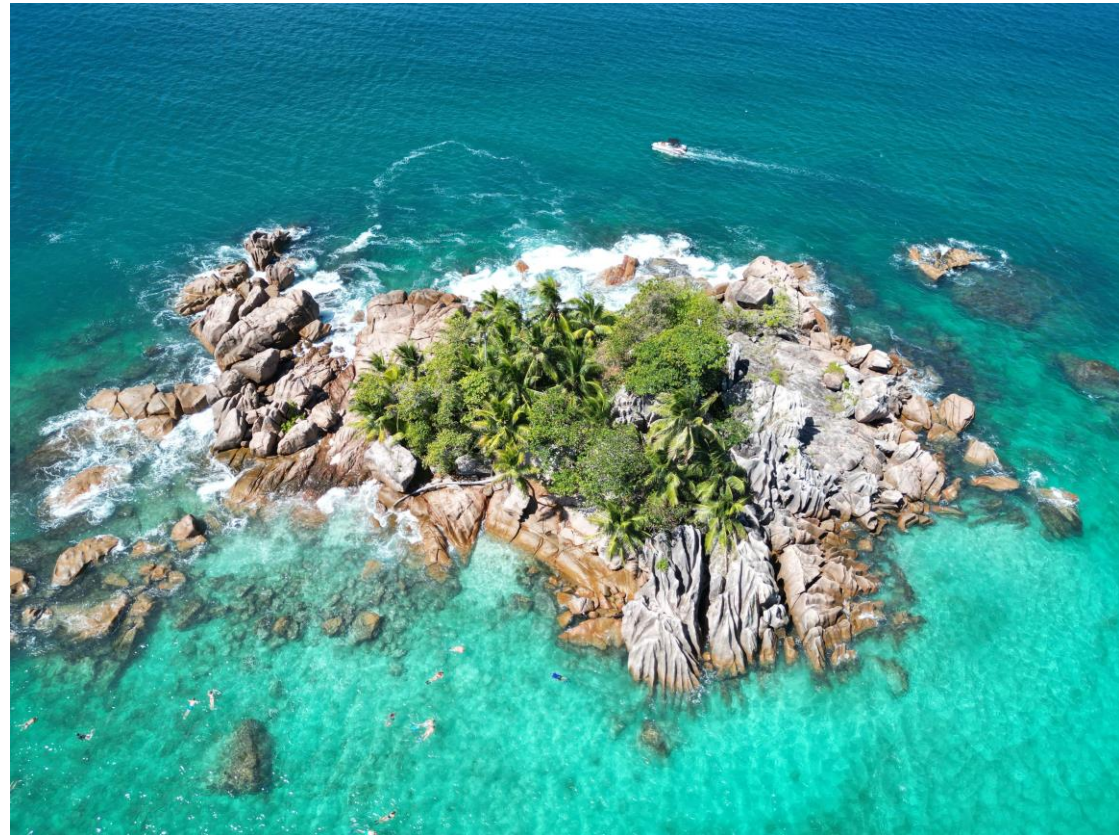
Sous l'eau, vous observerez de nombreuses espèces emblématiques des récifs seychellois, tels que les poissons-papillons et les poissons-chirurgiens, le tout dans un cadre superbe.



Îlot Saint-Pierre

Un spot de plongée idyllique. Ce petit îlot offre un aquarium géant où la plongée masque et tuba est idéal. Ces fonds marins regorgent de poissons multicolores dans une eau cristalline.

Il est facile d'y observer des poissons chirurgiens, carangues et fusiliers. Le mouillage, même de jour y est payant.



Anse-Volbert



Pas de jardins de coraux mais du sable et des herbiers abritant des étoiles de mer, des poissons exotiques et même de jeunes tortues imbriquées.

Anse de La Blague

Plage un peu isolée, les fonds y sont assez pauvres mais il est possible d'y voir des murènes, des balistes, des sergents majors et de nombreux autres poissons colorés.

Vous ne devriez plonger ici qu'à marée basse, assurez-vous donc d'arriver ici au bon moment de la journée. À marée basse, l'eau est très calme et le PMT plus sûr.

À marée haute, l'océan devient plus agité, la visibilité diminue et les conditions changent radicalement. On vous conseille de vérifier auprès d'un centre de plongée si les conditions météorologiques et de mer sont bonnes pour explorer ce spot avant de vous y rendre.



Anse La Farine

Ce mouillage est riche de corail et abrite de nombreux poissons.



La Digue

Anse Source d'Argent

Anse Source d'Argent est la plage mythique des Seychelles.

Sable blanc, cocotiers, eau turquoise et impressionnants rochers granitiques: ce décor de carte postale est connu dans le monde entier.

Cette plage est idéale pour les débutants en snorkeling: contrairement à la plupart des autres spots seychellois, elle est abritée par une barrière de corail.

Si le lagon est peu profond et pauvre en coraux, vous pourrez y observer de nombreux poissons.

Seuls les pratiquants expérimentés pourront, lorsque les conditions de mer le permettent, s'aventurer de l'autre côté de la barrière.

Son paysage idyllique est composé de longs cocotiers et de gros rochers granitiques érodés par la mer turquoise, en font une parfaite carte postale des Seychelles et il est possible d'y observer beaucoup d'espèces de poissons.





Anse Caiman

Cette anse est réputée pour y observer des tortues.

Anse Sèvere

Elle vous permet de faire du snorkeling dans un lagon fermé.

Avec votre masque et votre tuba, attendez-vous à rencontrer des poissons chirurgiens, des poissons anges, des tortues imbriquées et des raies aigles.



Anse Patate

Flanquée d'immenses rochers polis et de cocotiers inclinés vers la mer, l'Anse Patate est à l'image des plus belles plages des Seychelles.

Relativement exposée aux vagues, on ne peut y pratiquer le snorkeling que lorsque les conditions de mer sont parfaites.

A la clé, l'observation de nombreuses tortues imbriquées, parfois très près du bord, et d'un récif corallien relativement préservé qui débute à une trentaine de mètres du rivage.

Felicite et grande soeur

Ile Coco

A quelques encablures de la Digue, les somptueux fonds de l'île Coco ont tout d'un aquarium naturel. Autour de cet îlot paradisiaque baigné par des eaux limpides, vous évoluerez au milieu de tortues et de centaines de poissons, au-dessus d'une profusion de coraux. Si les sites de qualité ne manquent pas aux Seychelles, les passionnés de snorkeling ne doivent pas quitter l'archipel sans avoir exploré ce spot d'exception.

Cette petite île proche de La Digue s'entoure de très beaux fonds marins et de coraux magnifiques. Il est possible d'y admirer des tortues imbriquées, des raies léopards, des demoiselles bleues...



Mahé

Port-Launay

Le Parc Marin de Port Launay, au Nord-Ouest de Mahé, regorge de poissons-anges, murènes, tortues.

Il est possible d'y voir plus de 60 espèces de poissons.



Anse-Major

Anse Major est une petite baie située sur la côte sauvage de Mahé, au nord de l'île. Pour vous y rendre, vous aurez à randonner une bonne heure à travers le Parc National du Morne Seychellois, le plus souvent sous un soleil de plomb. Mais une fois que vous aurez rejoint la petite plage de sable blanc, vous comprendrez rapidement que cela en valait la peine !

Cette petite baie aux eaux cristallines abrite de superbes récifs remplis de vie sous-marine, et vous y passerez d'excellents moments sous l'eau.



Baie Lazare

Baie Lazare, ornée d'un lagon et bordée de cocotiers, est l'une des plus belles plages de Mahé. Protégée en partie par une barrière de corail, elle abrite un excellent spot de snorkeling où vous pourrez explorer à la fois le lagon et la face externe du récif.

Au programme, notamment, plusieurs espèces de poissons-anges et des bancs impressionnants de poissons-perroquets à bosse.



Anse Soleil

Anse Soleil, nichée dans une végétation tropicale, est un petit havre de paix très apprécié des Seychellois. Ses 300 mètres de plage, bordée de part et d'autres de rochers de granite, ouvrent sur une petite baie aux eaux calmes et turquoise. Avec ses massifs de coraux en parfait état et sa vie sous-marine foisonnante, Anse Soleil est l'un des meilleurs spots de snorkeling de la côte de Mahé.



Fairyland Beach

Petite plage populaire du sud-ouest de Mahé, Fairyland Beach offre un cadre paradisiaque, avec des cocotiers et blocs de granite surplombant un lagon cristallin. Du point de vue du snorkeling, les fonds ne sont pas extraordinaires, mais permettent d'observer une belle diversité de poissons colorés, et ce à faible profondeur.



Parc Marin de Sainte-Anne



Plus d'informations sur ce site regroupant tous les sites de snorkeling des Seychelles :

<https://www.snorkeling-report.com/fr/region/snorkeling-seychelles/>

Le Parc National Marin de Sainte-Anne a été créé en 1973 pour protéger l'environnement marin de ce petit groupe de six îles situé à moins de 5 kilomètres au large de Victoria, la capitale seychelloise.

C'est la première aire marine protégée à avoir été établie dans le sud-ouest de l'Océan Indien. Accessible seulement par la mer, le Parc regroupe une concentration unique d'écosystèmes marins. Il protège des récifs coralliens, mais aussi l'une des plus grandes prairies sous-marines de banc granitique des Seychelles.

Dans les eaux chaudes entourant les îles, les amateurs de snorkeling observeront un grand nombre d'espèces tropicales, incluant les raies manta, qui visitent la région chaque année, d'avril à décembre.

Plongée sous-marine

Les gros rochers arrondis des îles granitiques se retrouvent sous la mer jusqu'au plateau de 50 à 60 mètres de profondeur.

C'est autour de Mahé et des îles avoisinantes que l'on peut découvrir les plus beaux fonds sous-marins.

Les roches sculptées sont recouvertes de corail tendre et d'éponges. On rencontre des poissons en grand nombre presque partout car les îles sont pour la plupart isolées dans l'océan.

Il est possible de plonger sur plusieurs épaves. La profondeur moyenne des plongées se situent entre 8 et 20 mètres. Les plongées à 30 mètres sont rares.





Victoria

La capitale des Seychelles est une ville de 20.000 habitants dont le bord de mer est entièrement occupé par les quais du port de commerce où viennent s'amarrer quotidiennement des porte-conteneurs, mais également de nombreux gros chalutiers pour la pêche à la senne battant pavillon français, espagnol, japonais ou russe.

La petite ville offre quelques esplanades de verdure et des avenues bordées de cafés. A ne pas manquer le marché quotidien de Victoria. Avec les marchands de fruits et légumes ainsi que les pêcheurs, c'est un marché haut en couleurs. Il est idéal de passer au marché lors de votre arrivée, et de compléter votre avitaillement en fruits, légumes et épices locales.

La cuisine Seychelloise



La cuisine créole reflète la diversité ethnique des Seychelles. Vous trouverez dans ses plats un riche mélange de cuisine française, l'exotisme des plats indiens et les saveurs épicées de l'Orient.

Les recettes seychelloises sont principalement composées de poissons et de fruits de mer frais. Les principales spécialités locales sont : le poisson ou le poulpe grillé avec une sauce épicée, une purée de gingembre et d'ail, et le poulpe kari, préparé avec du lait de coco. Dans les restaurants, vous découvrirez tous les secrets de cette délicieuse gastronomie seychelloise. Les plats typiques de la cuisine seychelloise résultent du mélange des cultures où les épices et les herbes aromatiques occupent une place centrale.

Rougaille

En réalité, la rougaille n'est pas un plat en soi, mais une sauce tomate agrémentée d'épices et d'herbes aromatiques. Cette sauce accompagne la plupart des plats typiques des Seychelles, à base de viande ou de poisson.

Salade de coeur de palmier

Cette salade, également appelée salade millionnaire, est préparée avec des cœurs de palmier frais. Un plat qui n'a rien à voir avec le cœur de palmier en conserve auquel nous sommes habitués. Assaisonné d'huile, de poivre et de citron, c'est un vrai régal.

Soupe de Palourdes

Dans un pays où la mer joue un rôle essentiel, une bonne soupe de palourdes fraîches est incontournable. C'est sans aucun doute l'un des plats à savourer aux Seychelles, vous vous en lécherez les babines. Ce plat préparé avec des palourdes de première qualité, des tomates, du gingembre et de l'ail, bien que très simple, est néanmoins un délice,

Tektek

Cette délicieuse soupe de fruits de mer est un autre des plats traditionnels à déguster à tout prix aux Seychelles. Pour la préparer, outre les fruits de mer frais, il faut de l'oignon, de l'ail et du persil. La soupe est très savoureuse et parfaite pour ouvrir l'appétit.



Cari Coco

Les locaux donnent ce nom évocateur et mélodieux au curry de poisson ou de viande, dont la saveur est sucrée, car il est préparé à partir de crème de coco. La viande et le poisson peuvent être cuisinés avec cette crème de coco épaisse typique des Seychelles, ce qui leur donne une touche spéciale et unique. Ce n'est que dans ces îles que vous goûterez ce plat.

Chutney de requin

Le chutney de requin, également appelé chatini rekin, est généralement servi en entrée. Ce plat typique de la gastronomie seychelloise est préparé en coupant la viande de requin en petits morceaux et en la faisant bouillir. Il est servi avec du jus de citron, du sel, du poivre, des oignons frits, du curcuma et un ingrédient au goût très fort, caractéristique du pays : le bilimbi.

Brèdes

Ce légume proche de l'épinard est l'un des rares plats emblématiques de l'île. Avec les brèdes, on prépare le traditionnel bouillon de brède ou bouillon d'épinards, une entrée parfaite qui ravira les amateurs de soupes de légumes.

Ragoût de chauve-souris

Ce mets exquis est peut-être le plus curieux à découvrir aux Seychelles, il s'agit d'un curry de viande de chauve-souris. Le petit animal en question est une espèce connue sous le nom de chauve-souris frugivore, considérée comme un mets délicat par les habitants.

Poisson grillé

Aux Seychelles, le poisson est préparé avec de l'ail, du gingembre et du piment pour donner un plat succulent. Vous pouvez également préparer un exquis chatini seychellois ou un chutney de poisson.

Arbre à pain et cœur de palmier.

Parfois, le riz est remplacé par le cœur de palmier en accompagnement, cuit d'une manière particulière pour en préserver toute la saveur. N'hésitez pas, goûtez-le, il ne vous laissera pas indifférent.

KatKat Banana

En dessert, vous pourrez déguster cette succulente banane cuite au lait de coco, l'un des desserts les plus emblématiques des Seychelles que vous ne pouvez ignorer.



SAILOÉ

+ 33 (0)2 97 84 61 61
+ 33 (0)6 08 98 54 79

charter@sailoe.com
www.sailoe.com



Découvrez nos autres bases :

Corse
Caraïbes
Bretagne

